



Lesní diář 2014



Lesní diář

2014

PŘIJĎTE SE PODÍVAT,
JAK DŘEVO ROSTE
LESNÍKŮM POD RUKAMA



Dozvíte se, jak se v našich lesích rodí dřevo, na co vše se dá využít, a jaká cesta vede od malého stromku k výrobku. V cyklu „Koho můžeš potkat v lese“ se seznámíte s lidmi, bez jejichž denní práce a úsilí by se dřevo nemohlo stát tak široce používaným materiálem. Diář si můžete i stáhnout na www.lesnipedagogika.cz.

2014

Kalendář prázdnin

	po	út	st	čt	pá	so	ne
leden			1	2	3	4	5
	6	7	8	9	10	11	12
	13	14	15	16	17	18	19
	20	21	22	23	24	25	26
	27	28	29	30	31		

	po	út	st	čt	pá	so	ne
únor						1	2
	3	4	5	6	7	8	9
	10	11	12	13	14	15	16
	17	18	19	20	21	22	23
	24	25	26	27	28		

	po	út	st	čt	pá	so	ne
březen						1	2
	3	4	5	6	7	8	9
	10	11	12	13	14	15	16
	17	18	19	20	21	22	23
	24	25	26	27	28	29	30
31							

	po	út	st	čt	pá	so	ne
duben		1	2	3	4	5	6
	7	8	9	10	11	12	13
	14	15	16	17	18	19	20
	21	22	23	24	25	26	27
	28	29	30				

	po	út	st	čt	pá	so	ne
květen				1	2	3	4
	5	6	7	8	9	10	11
	12	13	14	15	16	17	18
	19	20	21	22	23	24	25
	26	27	28	29	30	31	

	po	út	st	čt	pá	so	ne
červen							1
	2	3	4	5	6	7	8
	9	10	11	12	13	14	15
	16	17	18	19	20	21	22
	23	24	25	26	27	28	29
	30						

	po	út	st	čt	pá	so	ne
červenec		1	2	3	4	5	6
	7	8	9	10	11	12	13
	14	15	16	17	18	19	20
	21	22	23	24	25	26	27
	28	29	30	31			

	po	út	st	čt	pá	so	ne
srpen					1	2	3
	4	5	6	7	8	9	10
	11	12	13	14	15	16	17
	18	19	20	21	22	23	24
	25	26	27	28	29	30	31

	po	út	st	čt	pá	so	ne
září	1	2	3	4	5	6	7
	8	9	10	11	12	13	14
	15	16	17	18	19	20	21
	22	23	24	25	26	27	28
	29	30					

	po	út	st	čt	pá	so	ne
říjen			1	2	3	4	5
	6	7	8	9	10	11	12
	13	14	15	16	17	18	19
	20	21	22	23	24	25	26
	27	28	29	30	31		

	po	út	st	čt	pá	so	ne
listopad						1	2
	3	4	5	6	7	8	9
	10	11	12	13	14	15	16
	17	18	19	20	21	22	23
	24	25	26	27	28	29	30

	po	út	st	čt	pá	so	ne
prosinec	1	2	3	4	5	6	7
	8	9	10	11	12	13	14
	15	16	17	18	19	20	21
	22	23	24	25	26	27	28
	29	30	31				

Od 21. 12. 2013 do 5. 1. 2014 – vánoční prázdniny, 31. 1. – pololetní prázdniny, od 3. 2. do 16. 3. – jarní prázdniny podle okresů, 17., 18. a 21. 4. – velikonocní prázdniny, 1. a 8. 5. – státní svátky, od 28. 6. do 31. 8. – letní prázdniny, od 27. 10. do 29. 10. – podzimní prázdniny, 17. 11. – státní svátek, od 22. 12. 2014 do 4. 1. 2015 – vánoční prázdniny

Plánovací kalendář

2014

	po	út	st	čt	pá	so	ne	Týden	Pracdnů	Pracdnů	Pracovních hodin
leden			1	2	3	4	5	1	2	22 +1*	165
	6	7	8	9	10	11	12	2	5		172,5**
	13	14	15	16	17	18	19	3	5		176
	20	21	22	23	24	25	26	4	5		
	27	28	29	30	31			5	5		
únor						1	2	5		20	150
	3	4	5	6	7	8	9	6	5		160
	10	11	12	13	14	15	16	7	5		
	17	18	19	20	21	22	23	8	5		
	24	25	26	27	28			9	5		
březen						1	2	9		21	157,5
	3	4	5	6	7	8	9	10	5		168
	10	11	12	13	14	15	16	11	5		
	17	18	19	20	21	22	23	12	5		
	24	25	26	27	28	29	30	13	5		
31							14	1			
duben		1	2	3	4	5	6	14	4	21 +1*	157,5
	7	8	9	10	11	12	13	15	5		165**
	14	15	16	17	18	19	20	16	5		168
	21	22	23	24	25	26	27	17	4		176**
	28	29	30					18	3		
květen				1	2	3	4	18	1	20 +2*	150
	5	6	7	8	9	10	11	19	4		165**
	12	13	14	15	16	17	18	20	5		160
	19	20	21	22	23	24	25	21	5		176**
	26	27	28	29	30	31		22	5		
červen							1	22	0	21	157,5
	2	3	4	5	6	7	8	23	5		168
	9	10	11	12	13	14	15	24	5		
	16	17	18	19	20	21	22	25	5		
	23	24	25	26	27	28	29	26	5		
30							27	1			

	po	út	st	čt	pá	so	ne	Týden	Pracdnů	Pracdnů	Pracovních hodin
červenec		1	2	3	4	5	6	27	4	23	172,5
	7	8	9	10	11	12	13	28	5		184
	14	15	16	17	18	19	20	29	5		
	21	22	23	24	25	26	27	30	5		
	28	29	30	31				31	4		
srpen					1	2	3	31	1	21	157,5
	4	5	6	7	8	9	10	32	5		168
	11	12	13	14	15	16	17	33	5		
	18	19	20	21	22	23	24	34	5		
	25	26	27	28	29	30	31	35	5		
září	1	2	3	4	5	6	7	36	5	22	165
	8	9	10	11	12	13	14	37	5		176
	15	16	17	18	19	20	21	38	5		
	22	23	24	25	26	27	28	39	5		
	29	30						40	2		
říjen			1	2	3	4	5	40	3	22 +1*	165
	6	7	8	9	10	11	12	41	5		172,5**
	13	14	15	16	17	18	19	42	5		176
	20	21	22	23	24	25	26	43	5		184**
	27	28	29	30	31			44	4		
listopad						1	2	44	0	19 +1*	152
	3	4	5	6	7	8	9	45	5		160**
	10	11	12	13	14	15	16	46	5		165
	17	18	19	20	21	22	23	47	4		172,5**
	24	25	26	27	28	29	30	48	5		
prosinec	1	2	3	4	5	6	7	49	5	20 +3*	150
	8	9	10	11	12	13	14	50	5		172,5**
	15	16	17	18	19	20	21	51	5		160
	22	23	24	25	26	27	28	52	2		184**
	29	30	31					53	3		

Rok má 252 pracovních dnů, tj. 2016 pracovních hodin (směna 8 hod.), případně 1890 pracovních hodin (směna 7,5 hod.)

* Placený svátek (9 dnů)

** Fond pracovní doby vč. placených svátků



MAJITEL LESA

Majitel lesa musí dodržovat lesní zákon. Lesní zákon je užitečná pojistka, aby se majitelé o les správně starali, protože chyby udělané v lese jsou patrné po 100 letech a někdy je nelze napravit. Majitel lesa má tedy přesně předepsáno co, kdy a kde musí bezpodmínečně udělat. Musí zajišťovat obnovu lesa, jeho ochranu proti zvěři, hmyzu, dřevokazným houbám, větru, mrazu, sněhu, ...), starat se o les, aby dobře rostl. Díky práci majitele lesa a lesníků máme kam chodit na výlety, zvířata a rostliny mají kde bydlet, máme čistou vodu, vzduch a dřevo na dřevěné výrobky.



prosinec 2013 / leden 2014

december / december / dezember

január / january / januar

1. týden

pondelok / monday / montag

30

David

pondělí

utorok / tuesday / dienstag

31

Silvestr

úterý

Státní svátek / Den obnovy samostatného českého státu

streda / wednesday / mittwoch

1

Nový rok

středa

štvrtok / thursday / donnerstag

2

Karina / Vasil

čtvrtek

piatok / friday / freitag

3

Radmila / Radomil

pátek

sobota / saturday / samstag

4

Diana

sobota

nedela / sunday / sonntag

5

Dalimil

neděle

PO	ÚT	ST	ČT	PÁ	SO	NE
		1	2	3	4	5
6	7	8	9	10	11	12
13	14	15	16	17	18	19
20	21	22	23	24	25	26
27	28	29	30	31		

leden 2014

január / january / januar

2. týden

pondelok / monday / montag

6

pondělí

Tři králové

utorok / tuesday / dienstag

7

úterý

Vilma

streda / wednesday / mittwoch

8

středa

Čestmír

štvrtok / thursday / donnerstag

9

čtvrtek

Vladan / Valtr

piatok / friday / freitag

10

pátek

Břetislav

sobota / saturday / samstag

11

sobota

Bohdana

nedela / sunday / sonntag

12

neděle

Pravoslav

PO	ÚT	ST	ČT	PÁ	SO	NE	
		1	2	3	4	5	1
6	7	8	9	10	11	12	2
13	14	15	16	17	18	19	3
20	21	22	23	24	25	26	4
27	28	29	30	31			5
							6

Objevme les

Objevujte les i ve třídě při vyučování ©
S výukovým programem PEFC to půjde cel-
kem snadno.

*PEFC Česká republika je dobrovolným pro-
fesním sdružením vlastníků lesů a těch, kte-
ří hospodářsky využívají lesy nebo produkty
z lesa. Sdružení u nás zavedlo certifikaci
PEFC – lesy obhospodařované podle daných
kritérií trvale udržitelné a provozy zpracovávající
dřevo z těchto lesů obdrží certifikát
PEFC. Logo PEFC spotřebiteli ukazuje, že da-
ný výrobek pochází z lesů obhospodařova-
ných trvale udržitelně.*

Program je určen žákům druhého stupně
základních škol a odpovídajícím ročníkům
víceletých gymnázií. Mohou ho ale vyzkou-
šet všichni zájemci.

Objevme les I



Sada pracovních listů s množstvím dobrovolných doplňkových aktivit. Děti s nimi pracují ve třídě, pod vedením učitele.

Objevme les II



A teď do lesa! Děti se stanou auditory. Hodnotí přímo v konkrétním lese, zda naplňuje kritéria trvale udržitelného hospodaření a mohl by tak získat certifikát PEFC. Program v terénu vede lesní pedagog.



Více na <http://vyukovyprogram.pefc.cz>
a www.pefc.cz

Mladí lidé a evropské lesy



Soutěž je určena mladým lidem ve věku 13 až 19 let se zájmem o přírodu.

Soutěží se ve dvou až tříčlenných družstvech v kategoriích 13–15 a 16–19 let.

V roce 2013 se mezinárodní kolo konalo v Portugalsku. Cestu na něj mělo vítězné družstvo hrazené organizátory.

Kam se pojedete letos? A nezkusíte to se třídou také?



**PŘIHLASTE SVOU TŘÍDU
DO ROČNÍKU 2013/2014.**



Více informací najdete na www.ypef.cz





leden 2014

január / january / januar

3. týden

pondelok / monday / montag

Edita

13

pondělí

utorok / tuesday / dienstag

Radovan

14

úterý

streda / wednesday / mittwoch

Alice

15

středa

štvrtok / thursday / donnerstag

Ctirad

16

čtvrtek

piatok / friday / freitag

Drahoslav

17

pátek

sobota / saturday / samstag

Vladislav / Vladislava

18

sobota

nedela / sunday / sonntag

Doubravka

19

neděle

PO	ÚT	ST	ČT	PÁ	SO	NE	
		1	2	3	4	5	1
6	7	8	9	10	11	12	2
13	14	15	16	17	18	19	3
20	21	22	23	24	25	26	4
27	28	29	30	31			5
							6

leden 2014

január / january / januar

4. týden

pondelok / monday / montag

20

pondělí

Ilona / Sebastián

utorok / tuesday / dienstag

21

úterý

Běla

streda / wednesday / mittwoch

22

středa

Slavomír / Slavomíra

štvrtok / thursday / donnerstag

23

čtvrtek

Zdeněk

piatok / friday / freitag

24

pátek

Milena

sobota / saturday / samstag

25

sobota

Miloš

nedela / sunday / sonntag

26

neděle

Zora

PO	ÚT	ST	ČT	PÁ	SO	NE	
		1	2	3	4	5	1
6	7	8	9	10	11	12	2
13	14	15	16	17	18	19	3
20	21	22	23	24	25	26	4
27	28	29	30	31			5
							6

Bříza bělokorá

(*Betula pendula*)

Je velmi nenáročná dřevina a odolná vůči nepříznivému klimatu. Mladé listy se mohou využívat k léčivým účelům (urologické čaje). Bílou barvu kůry nezpůsobují barviva, ale vzduch uzavřený mezi tenkými vrstvičkami buněk. Rašící bříza roní sladkou šťávu, vhodnou k výrobě sirupu (prodává se např. v Rusku). Její kůra hoří i za mokra.

Dřevo: středně tvrdé, dosti pevné a houževnaté

Použití: násady, cívky, párátko, nábytkové dýhy, části dřevěných letadel, z proutí košťata



VÍTE, ŽE: se z břízy získává látka pro prevenci zubního kazu? (xylitol, přidává se např. do žvýkaček)



LESNÍK

Lesník je člověk, který má lesnické vzdělání a zvolil si péči o les jako svou profesi. Je to tedy odborník na slovo vzatý. Vyzná se v pěstování stromů, pozná druhy hmyzu, zná rostliny, živočichy. Ví, jak šetrně získávat dřevo, jak les uchránit před poškozením, např. od zvěře, větru, hmyzu a dřevokazných hub. Vyzná se v lesnických mapách, ekonomice provozu a umí práce v lese naplánovat a správně zorganizovat. Ví, na jaké výrobky se které dřevo hodí. Vyzná se v lesnické technice a přístrojích. Majitelé lesa si lesníky najímají „do služby“.

leden 2014 / únor 2014

január / january / januar

február / february / februar

5. týden

Den památky obětí holocaustu a předcházení zločinům proti lidskosti (významný den)

pondelok / monday / montag

27

Ingrid

pondělí

utorok / tuesday / dienstag

28

Otýlie

úterý

streda / wednesday / mittwoch

29

Zdislava

středa

štvrtok / thursday / donnerstag

30

Robin / Erna

čtvrtek

piatok / friday / freitag

31

Marika

pátek

sobota / saturday / samstag

1

Hynek

sobota

nedela / sunday / sonntag

2

Nela (Hromnice)

neděle

PO	ÚT	ST	ČT	PÁ	SO	NE	
		1	2	3	4	5	1
6	7	8	9	10	11	12	2
13	14	15	16	17	18	19	3
20	21	22	23	24	25	26	4
27	28	29	30	31	1	2	5
							6

únor 2014

február / february / februar

pondelok / monday / montag

3

pondělí

utorok / tuesday / dienstag

6. týden

Blažej

4

úterý

streda / wednesday / mittwoch

Jarmila

5

středa

štvrtok / thursday / donnerstag

Dobromila

6

čtvrtek

piatok / friday / freitag

Vanda

7

pátek

sobota / saturday / samstag

Veronika / Verona

8

sobota

nedela / sunday / sonntag

Milada

9

neděle

Apolena

	PO	ÚT	ST	ČT	PÁ	SO	NE	
						1	2	5
	3	4	5	6	7	8	9	6
	10	11	12	13	14	15	16	7
	17	18	19	20	21	22	23	8
	24	25	26	27	28			9
								10

Dřevo a jeho využití

Dřevo (xylém) je pevné pletivo stonků vyšších rostlin, které označujeme jako dřeviny. Jeho úkolem je rozvádět minerální živiny získávané kořeny do horních částí kmene.

Dřevo je základním produktem lesa, který je využíván už od nepaměti. Lidé odjakživa na dřevě vařili, dřevem topili, ze dřeva si stavěli domy, vyráběli z něj nářadí.

Zajímavé je vědět, na co se dřevo využívá dnes. Liší se to napříč kontinenty. Například v Africe nebo na Madagaskaru využívají lidé téměř všechno dřevo na topení – jako palivo. V Evropě je to naopak necelá čtvrtina, zbytek dřeva se využívá jiným způsobem (stavební dříví, papír...).



Země, kontinent

Podíl paliva na spotřebě dříví v %

Madagaskar

98,78

Afrika

89,9

Čína

61,54

Asie

72,34

Evropa

23,76

USA

9,98

Česká republika

6,96

Svět celkem

53,36

Zdroj: State of the World's Forests 2009

On-line hra Lesníkův učeň



Pololetí je za námi... Dětem se ve škole po testech a zkoušení do ničeho nechce. Ven se v zimních plískanicích také nedá jít. Jak zpestřit dětem výuku, jak je motivovat dál?

ZAHRAJTE SI VŠICHNI SPOLEČNĚ LESNÍKOVA UČNĚ

Lesníkův učeň je on-line lesnická zábavně-vzdělávací hra, která vás zavede do světa lesa a lesníků.

Čekají vás dvě kola, letní i zimní les, ve kterých si prověříte své znalosti. Na závěr si můžete vytisknout diplom a zjistíte, zda jste se stali malým lesníkem nebo pouze jeho pomocníkem.

Hra je určena především dětem základních škol, ale hrát ji může opravdu každý. Dá se hrát v třídním kolektivu nebo samostatně.

Pokud jste Lesníková učně ještě nezkoušeli, je nejvyšší čas 😊

www.mezistromy.cz





únor 2014

február / february / februar

7. týden

pondelok / monday / montag

Mojmír

10

pondělí

utorok / tuesday / dienstag

Božena / Dezider

11

úterý

streda / wednesday / mittwoch

Slavěna / Slávka

12

středa

štvrtok / thursday / donnerstag

Věnceslav / Věnceslava

13

čtvrtek

piatok / friday / freitag

Valentýn / Valentýna

14

pátek

sobota / saturday / samstag

Jiřina

15

sobota

nedela / sunday / sonntag

Ljuba

16

neděle

PO	ÚT	ST	ČT	PÁ	SO	NE	
					1	2	5
3	4	5	6	7	8	9	6
10	11	12	13	14	15	16	7
17	18	19	20	21	22	23	8
24	25	26	27	28			9
							10

únor 2014

február / february / februar

pondelok / monday / montag

17

pondělí

8. týden

Miloslava

utorok / tuesday / dienstag

18

úterý

Gizela

streda / wednesday / mittwoch

19

středa

Patrik

štvrtok / thursday / donnerstag

20

čtvrtek

Oldřich

piatok / friday / freitag

21

pátek

Lenka / Eleonora

sobota / saturday / samstag

22

sobota

Petr

nedela / sunday / sonntag

23

neděle

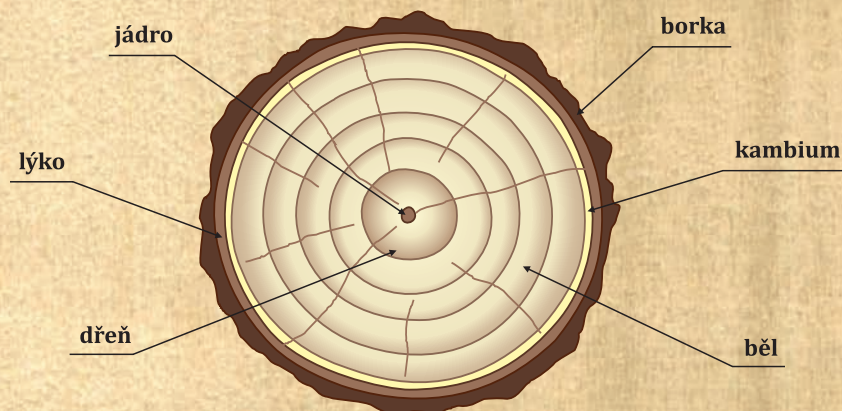
Svatopluk

PO	ÚT	ST	ČT	PÁ	SO	NE	
					1	2	5
3	4	5	6	7	8	9	6
10	11	12	13	14	15	16	7
17	18	19	20	21	22	23	8
24	25	26	27	28			9
							10

Z čeho se skládá kmen?

Kmen se skládá z pěti odlišných vrstev:

- Uprostřed se nachází **jádrové dřevo**, které je tvrdé, tmavé, velmi odolné. Tyto vlastnosti ovlivňují pevnost kmene.
- Další součástí je tak zvaná **běl**, kterou tvoří samotné dřevo (xylém), jehož úkolem je rozvádět minerální živiny získávané kořeny z půdy do horních částí kmene.
- **Kambium** je vrstva buněk, jejichž dělením kmen přirůstá – tloustne.
- Další částí je **lýko** (floém), rozvádějící po kmeni produkty fotosyntézy tvořené v listech.
- Lýko je chráněno **kůrou** (borka).



Více informací o dřevě najdete na Vzdělávacím portálu o dřevozpracujícím a stavebním průmyslu v Moravskoslezském kraji na <http://drevostavebniportal-popularizace.msdk.cz> / Zajímavosti ze světa dřeva.



TRHAČ ŠIŠEK

Lezení do výšek nemusí být jenom koníček, je to i profese. Když zrají šišky lesních dřevin, do korun stromů se vydávají trhači šišek. Na vybraných kvalitních stromech otrhávají šišky, ze kterých se v semenářských závodech získávají semínka. Ta se označí „místem původu“, aby se stromy se stejnými nároky dostaly do správného lesa. Z nich se pak v lesních školkách pěstují nové stromky pro les. Trhači mají náročnou práci – musí proto složit speciální zkoušky a získat osvědčení. Jejich vybavení je dnes již moderní a nepoškozuje kůru stromů.



únor 2014 / březen 2014

február / february / februar

marec / march / mǎrz

9. týden

pondelok / monday / montag

24

Matěj / Matyáš

pondělí

utorok / tuesday / dienstag

25

Liliana

úterý

streda / wednesday / mittwoch

26

Dorota

středa

štvrtok / thursday / donnerstag

27

Alexandr

čtvrtek

piatok / friday / freitag

28

Lumír

pátek

sobota / saturday / samstag

1

Bedřich / Bedřiška

sobota

nedela / sunday / sonntag

2

Anežka

neděle

PO	ÚT	ST	ČT	PÁ	SO	NE	
					1	2	5
3	4	5	6	7	8	9	6
10	11	12	13	14	15	16	7
17	18	19	20	21	22	23	8
24	25	26	27	28	1	2	9
							10

březen 2014

marec / march / märz

10. týden

pondelok / monday / montag

3

pondělí

Kamil

utorok / tuesday / dienstag

4

úterý

Stela

streda / wednesday / mittwoch

5

středa

Kazimír

štvrtok / thursday / donnerstag

6

čtvrtek

Miroslav

piatok / friday / freitag

7

pátek

Tomáš

sobota / saturday / samstag

Mezinárodní den žen (významný den)

8

sobota

Gabriela / Zoltán

nedela / sunday / sonntag

9

neděle

Františka

PO	ÚT	ST	ČT	PÁ	SO	NE	
					1	2	9
3	4	5	6	7	8	9	10
10	11	12	13	14	15	16	11
17	18	19	20	21	22	23	12
24	25	26	27	28	29	30	13
31							14

Lesní pedagogika



Lesní pedagogika je environmentální vzdělávání o lese a lesním hospodářství. Doplňuje a opakuje vědomosti nabyté ve školních lavicích přímo v lese.

Lesní pedagogika je postavena na prožitku a vnímání lesa všemi smysly. Les pojímá jako moudrou knihu, v níž spolu s vámi listují lesníci – lesní pedagogové.

Programů lesní pedagogiky se mohou účastnit všechny věkové skupiny. Je určena dětem, mládeži, dospělým, seniorům i skupinám se specifickými vzdělávacími potřebami.

**A VY? BYLI JSTE
UŽ S LESNÍKY V LESE?**

Vzmememe Vás se sebou na jaře, v létě, na podzim i v zimě ☺



Už teď je ten správný čas vyhledat nejbližšího lesního pedagoga a domluvit se s ním na programu pro celou třídu. www.lesnipedagogika.cz

Proč...

1. část

... OHEŇ V LESE? NE!

Děti na obrázku dodržely zásadu o rozdělávání ohně v lese. Oheň můžeme rozdělávat ve vzdálenosti nejméně 50 m od okraje lesa, nikdy ne blíže nebo v lese. I malý požár

uškodí – shoří čerstvě vysazené stromky, které lesní dělníci několik dní sázeli, shoří dospělé stromy a jejich dřevo bude chybět majiteli lesa. Po požáru se les musí často hlídat, aby se skrytý oheň znovu neobjevil. To vše stojí majitele lesa a lidi, kteří v lese pracují, spoustu úsilí a peněz. A představte si vyděšené zajíce, daňky, jezevce a divočáky, jak před ohněm utíkají a nevědí, kam se schovat.

V lese se s ohni můžete setkat na jaře, kdy lesní dělníci pálí klest po těžbě stromů. Každý takový oheň musí být ale předem nahlášen hasičům.



Co je v lese dovoleno a zakázáno
stanoví lesní zákon (zákon č. 289/1995 Sb.) v § 19 a § 20.



březen 2014

marec / march / märz

11. týden

pondelok / monday / montag

10

pondělí

Viktorie

utorok / tuesday / dienstag

11

úterý

Anděla / Angelika

streda / wednesday / mittwoch

12

středa

Řehoř

štvrtok / thursday / donnerstag

13

čtvrtek

Růžena

piatok / friday / freitag

14

pátek

Růt / Matylda

sobota / saturday / samstag

15

sobota

Ida

nedela / sunday / sonntag

16

neděle

Elena / Herbert

PO	ÚT	ST	ČT	PÁ	SO	NE
					1	2
3	4	5	6	7	8	9
10	11	12	13	14	15	16
17	18	19	20	21	22	23
24	25	26	27	28	29	30
31						

březen 2014

marec / march / märz

12. týden

pondelok / monday / montag

17

pondělí

Vlastimil / Vlastimila

utorok / tuesday / dienstag

18

úterý

Eduard

streda / wednesday / mittwoch

19

středa

Josef / Josefa

štvrtok / thursday / donnerstag

20

čtvrtek

Světlana / Světle

piatok / friday / freitag

21

pátek

Radek

sobota / saturday / samstag

22

sobota

Leona

nedela / sunday / sonntag

23

neděle

Ivona

PO	ÚT	ST	ČT	PÁ	SO	NE
					1	2
	3	4	5	6	7	8
10	11	12	13	14	15	16
17	18	19	20	21	22	23
24	25	26	27	28	29	30
31						

Vrba jíva

(*Salix caprea*)

Jako všechny vrby je dvoudomá a je opylována hmyzem. Protože kvete velmi časně zjara, před rašením listů, slouží jako první včelí pastva a také byla využívána k řezu tzv. „kočiček“. Na rozdíl od jiných druhů vrb se proutí jívy používá jen na žebra košů a ne k jejich pletení.

Dřevo: měkké, s nazelenalým jádrem, dnes málo využívané

Použití: tyče na ploty, obruče, z kůry se dobývalo tříslo a salicin pro farmaceutický průmysl, papír. Větve jívy se v létě ořezávají a suší na zimu, kdy slouží jako krmivo pro zvěř tzv. letnina.




VÍTE, ŽE: na Květnou neděli se svítí kytice kočiček, které zdobí celý rok domácnosti a uloupnuté kočičky sloužily jako lidový prostředek proti bolení v krku?

Co napoví letokruhy?


Každý rok stromu přiroste jeden světlý (jarní dřevo) a jeden tmavý kruh (letní dřevo) – vznikají letokruhy. Jsou to roční přírůstky dřeva.

Co o minulosti stromu letokruhy lesníkům napoví:

- **Jaké bylo počasí:** pokud je počasí nepříznivé, letokruhy jsou užší (sucho, vysoké teploty, chlad).
- **Kolik prostoru k růstu strom měl:** pokud je na malém prostoru hodně stromů, jejich kmeny jsou útlejší a letokruhy užší. S dostatkem prostoru k růstu se zvětšuje kmen i šířka letokruhů.
- **Věk stromů:** obvykle je tomu tak, že v první polovině růstu jsou letokruhy nejširší. Stárnutím dochází k jejich zužování.
- **Poškození a choroby:** užší letokruhy mají i stromy, které jsou napadené škůdci, nebo jinak poškozeny (např. sněhem, větrem).



U smrku je hranice mezi jarním a letním dřevem v letokruhu dobře patrná.



Letokruhy habru už tak výrazný rozdíl mezi jarním a letním dřevem nemají.



březen 2014

marec / march / märz

13. týden

pondelok / monday / montag

24

Gabriel

pondělí

utorok / tuesday / dienstag

25

Marián

úterý

streda / wednesday / mittwoch

26

Emanuel

středa

štvrtok / thursday / donnerstag

27

Dita

čtvrtek

piatok / friday / freitag

28

Soňa

pátek

sobota / saturday / samstag

29

Taťána

sobota

Ve 2:00 začíná letní čas

nedela / sunday / sonntag

30

Arnošt / Ernest

neděle

PO	ÚT	ST	ČT	PÁ	SO	NE
					1	2
3	4	5	6	7	8	9
10	11	12	13	14	15	16
17	18	19	20	21	22	23
24	25	26	27	28	29	30
31						14

březen 2014 / duben 2014

marec / march / märz

april / april / april

14. týden

pondelok / monday / montag

31

pondělí

Kvido

utorok / tuesday / dienstag

1

úterý

Hugo

streda / wednesday / mittwoch

2

středa

Erika

štvrtok / thursday / donnerstag

3

čtvrtek

Richard

piatok / friday / freitag

4

pátek

Ivana

sobota / saturday / samstag

5

sobota

Miroslava / Mirka

nedela / sunday / sonntag

6

neděle

Vendula / Venuše

	PO	ÚT	ST	ČT	PÁ	SO	NE	
						1	2	9
	3	4	5	6	7	8	9	10
	10	11	12	13	14	15	16	11
	17	18	19	20	21	22	23	12
	24	25	26	27	28	29	30	13
	31	1	2	3	4	5	6	14



VEDOUCÍ LESNÍ ŠKOLKY

Co najdete v lesní školce? Děti? Kdepak. Dlouhé záhony nebo fóliovníky se sazenicemi lesních dřevin – dubů, smrků, buků, modřínů, javorů, borovic nebo jedlí. Vypěstovat ze semen sazenice lesních stromků není jednoduché. Školkařům pomáhá technika jako např. závlaha, do které se mohou dávkovat hnojiva a další látky, traktory či stroje na zpracování půdy. O malé stromky je třeba se dobře starat. Kvalitní sazenice jsou základem pro růst zdravého lesa.

facebook

E-mail/telefon

Heslo

Přihlásit se

• Zůstat přihlášený

Zapomněl jste své heslo?

Lesní pedagogika je na Facebooku.

Chcete-li s uživatelem Lesní pedagogika navázat kontakt, zaregistrujte se na Facebooku.

Registrace

Přihlásit se



Lesní pedagogika

To se mi líbí (576) · Mluvit o tom (25)

LESNÍ DIÁŘ 2013 (5)

Lesní diář pro učitele, třídní kolektivy a všechny, kdo pracují s dětmi a miláček si můžete prohlédnout a stáhnout na stránkách www.lesnipedagogika.cz, v sekci "Učitel". Lesní diář není pouhým kalendářem, ale především zdrojem aktuálních informací o lesích a lesnictví!



To se mi líbí věm, uživatelům Zdenek Jančovičky, Šárka Holzbachová, Gabriela Gabra a dalších (25).

Klára Jurčíková je super 😊
2. leden v 12:40 · To se mi líbí

Ostředek Edukací Průrodnice-Lesínej w Jeziorach Wysokich, Lasy Państwowe Super! 😊



Fotky

To se mi líbí 576



Učítosti

Lesní pedagogika

je na Facebooku 😊

Připojte se k lesníkům na Facebook! Lesní pedagogika tu má svoji stránku. Všechny novinky týkající se lesa budete mít z první ruky.

Poznejte lidi se společným zájmem, kterým je les. Vždy jako první budete mít přehled o akcích, které se konají ve Vašem nejbližším lese. Získáte přehled o lesní pedagogice ve světě. Budete informováni o soutěžích, kvízech a dalších novinkách o lese, lesnících a lesnictví.

Tak neváhejte a klikněte na „To se mi líbí“. Těšíme se na Vás.

Lesní pedagogika
8 března '13

Jak dlouho roste les?

- a) Les přeci naroste za chvíli,
- b) les dospívá ve stejném věku jako lidé, jako já,
- c) ne ne, trvá to dlouho, nejméně 100 let, než je les dospělý.

... Zobrazit více

Jak dlouho roste les a jak dlouho se vyvíjí člověk?

Dokážete přiřadit časovým údajům na obrázku správné postavíčky?

za 100...dvěstě...300...čtyřista...500 let a les roste dál...



To se mi líbí · Přidat komentář · Sdílet

35 5 35

Kolik lidí vstálo tento příspěvek: 4,648

Podpořte příspěvek



duben 2014

april / april / april

15. týden

Den vzdělanosti (významný den)

pondelok / monday / montag

7

Heřman / Hermína

pondělí

utorok / tuesday / dienstag

8

Ema

úterý

streda / wednesday / mittwoch

9

Dušan

středa

štvrtok / thursday / donnerstag

10

Darja

čtvrtek

piatok / friday / freitag

11

Izabela

pátek

sobota / saturday / samstag

12

Julius

sobota

nedela / sunday / sonntag

13

Aleš

neděle

PO	ÚT	ST	ČT	PÁ	SO	NE	
	1	2	3	4	5	6	14
7	8	9	10	11	12	13	15
14	15	16	17	18	19	20	16
21	22	23	24	25	26	27	17
28	29	30					18
							19

duben 2014

april / april / april

16. týden

pondelok / monday / montag

14

pondělí

Vincenc

utorok / tuesday / dienstag

15

úterý

Anastázie

streda / wednesday / mittwoch

16

středa

Irena

štvrtok / thursday / donnerstag

17

čtvrtek

Rudolf

piatok / friday / freitag

18

pátek

Valérie

sobota / saturday / samstag

19

sobota

Rostislav / Rastislav

nedela / sunday / sonntag

Velikonoční neděle / Boží hod velikonoční

20

neděle

Marcela

PO	ÚT	ST	ČT	PÁ	SO	NE	
	1	2	3	4	5	6	14
	7	8	9	10	11	12	13
14	15	16	17	18	19	20	16
21	22	23	24	25	26	27	17
28	29	30					18
							19

Dub zimní a dub letní

(*Quercus petraea*, *Quercus robur*)

Oba duby u nás najdete. Jak se ale od sebe rozeznají?



Dub letní – list má krátký řapík

Dub zimní – list má dlouhý řapík

Dub letní – je dnes typickou dřevinou lužního lesa, kde dosahuje největších rozměrů, dříve rostl na velkých plochách v nížinách, dnes jsou tam často pole. Můžeme ho najít také v teplých pahorkatinách, kde roste s dubem zimním a dalšími duby.

Dub zimní – v rozporu se svým názvem je teplomilnější než dub letní.

Listy obou dubů zůstávají na stromě dlouho do zimy.

Dřevo: odolné vůči vodě, obsahuje velké množství tříslovin, proto ve vodě černá, je velmi kvalitní u obou druhů

Použití: stejné u obou druhů, železniční pražce, parkety, sudy, nábytek, dveře, schody, vodní stavby. Žaludy slouží jako potrava lesní zvěři. Dříve se používaly také na výrobu náhražky kávy.



Plod dubu letního –
žalud je dlouze stopkatý



Plod dubu zimního –
žalud je přisedlý k větvičce



VÍTE, ŽE: listy a žaludy jsou napadány drobnou vosičkou, která se jmenuje žlabatka a způsobuje nádory. Na listech se jim říkává duběnky a používaly se dříve na výrobu inkoustu.

Tipy na výlety



Naučná stezka SŠ hospodářské a lesnické Hejnice



Především pro předškoláky a žáky 1. stupně ZŠ – stezka procházející lesem protkána mnoha aktivitami. Poznávání přírody, pohyb a smyslové vnímání. Návštěvu nutno domluvit předem.



Obora Žleby



Přijďte si prohlédnout jeden z celosvětově nejpočetnějších chovů bílých jelenů. Od začátku května do konce září můžete vidět přikrmování žlebského stáda z několika málo metrů.



Lesnicko-lovecké muzeum v Úsově



Lovecko-lesnické muzeum v Úsově je jedinečným historickým muzeem tohoto druhu ve střední Evropě. Shlédněte staleté lovecké a přírodovědné exponáty v původní lichtenštejnské instalaci.



Arboretum Bukovina v Českém ráji



Arboretum je založeno v duchu romantického anglického parku a je jedno z nejstarších v republice. K relaxaci lákají umělecky pojaté lavičky a socha „Dobrý duch arboreta“. Najdete tu 50 m vysokou jedli obrovskou, k jejímuž obejmutí je třeba tří dospělých lidí.



duben 2014

april / april / april

17. týden

Velikonoční pondělí

pondelok / monday / montag

21

pondělí

Alexandra

utorok / tuesday / dienstag

22

úterý

Evženie

streda / wednesday / mittwoch

23

středa

Vojtěch / Vojtěška

štvrtok / thursday / donnerstag

24

čtvrtek

Jiří

piatok / friday / freitag

25

pátek

Marek

sobota / saturday / samstag

26

sobota

Oto

nedela / sunday / sonntag

27

neděle

Jaroslav

PO	ÚT	ST	ČT	PÁ	SO	NE
	1	2	3	4	5	6
7	8	9	10	11	12	13
14	15	16	17	18	19	20
21	22	23	24	25	26	27
28	29	30				

14

15

16

17

18

19

duben 2014 / květen 2014

april / april / april

máj / may / mai

18. týden

pondelok / monday / montag

28

pondělí

Vlastislav

utorok / tuesday / dienstag

29

úterý

Robert

streda / wednesday / mittwoch

30

středa

Blahoslav

štvrtok / thursday / donnerstag

1

čtvrtek

Svátek práce

piatok / friday / freitag

2

pátek

Zikmund

sobota / saturday / samstag

3

sobota

Alexej / Alex

nedela / sunday / sonntag

4

neděle

Květoslav

PO	ÚT	ST	ČT	PÁ	SO	NE	
	1	2	3	4	5	6	14
	7	8	9	10	11	12	13
14	15	16	17	18	19	20	16
21	22	23	24	25	26	27	17
28	29	30	1	2	3	4	18
							19



DĚLNÍK SÁZEJÍCÍ STROMKY

Sázení stromků je nejdůležitější okamžik v životě lesa. Postup sázení i počet vysazených stromků má přesná pravidla. Nejčastěji se stromky sázejí sekeromotykou do jamky. Půda v ní se dobře prokope a načechrá, sekerou se přesekají kořeny, pokud v jamce překážejí. Sazenice se vloží do jamky, zahrne se zemí a ušlape. Někdy se stromky sázejí speciálním sazečem. Záleží na tom, jaká je půda – do kamenité se stromky sázejí hůře. Aby se dělník užíval, musí denně zasadit nejméně 250 až 300 sazenic.

Týden lesů

5. – 9. května 2014



Viděli jste skutečnou těžbu dřeva v lese?
Zasadili jste si již někdy strom v lese?

Přijďte mezi profesionální lesníky, kteří Vám ukážou svou práci.

Děti se mohou naučit používat pilu, motyku, hoblík, výškoměr, dalekohled či nebozez.

**TO VŠE A JEŠTĚ
VÍCE V NEJBLIŽŠÍM LESE ☺**

Druhý kvěťový týden 2014 – již 7. ročník
Týdne lesů!

Informace na www.lesnipedagogika.cz/
Týden lesů.





květen 2014

máj / may / mai

19. týden

Květnové povstání českého lidu (významný den)

pondelok / monday / montag

Klaudie

5

pondělí

utorok / tuesday / dienstag

Radoslav / Radoslava

6

úterý

streda / wednesday / mittwoch

Stanislav

7

středa

Státní svátek

štvrtok / thursday / donnerstag

Den vítězství

8

čtvrtek

piatok / friday / freitag

Ctibor

9

pátek

sobota / saturday / samstag

Blažena

10

sobota

Svátek matek

nedela / sunday / sonntag

Svatava

11

neděle

PO	ÚT	ST	ČT	PÁ	SO	NE
			1	2	3	4
5	6	7	8	9	10	11
12	13	14	15	16	17	18
19	20	21	22	23	24	25
26	27	28	29	30	31	

18
19
20
21
22
23

květen 2014

máj / may / mai

20. týden

pondelok / monday / montag

12

pondělí

Pankrác

utorok / tuesday / dienstag

13

úterý

Servác

streda / wednesday / mittwoch

14

středa

Bonifác

štvrtok / thursday / donnerstag

Den rodin (významný den)

15

čtvrtek

Žofie / Sofie

piatok / friday / freitag

16

pátek

Přemysl

sobota / saturday / samstag

17

sobota

Aneta

nedela / sunday / sonntag

18

neděle

Nataša

PO	ÚT	ST	ČT	PÁ	SO	NE	
			1	2	3	4	18
5	6	7	8	9	10	11	19
12	13	14	15	16	17	18	20
19	20	21	22	23	24	25	21
26	27	28	29	30	31		22
							23

Malujeme zážitky z lesa

CO SE DĚTI V LESE S LESNÍKY
DOZVĚĎELY A NAUČILY?

Nechte po výpravě na lesní pedagogiku děti namalovat jejich zážitky – co se jim v lese líbilo, jaká zvířátka viděly – co všechno s lesníky v lese zažily.

Obrázky pošlete na adresu
lp@drevoprozivot.cz.

Vytvoříme z nich lesní obrázkovou galerii na webových stránkách lesní pedagogiky ©



Les produkuje
dřevo.



Les brání hluku a čistí vzduch.



Les čistí a zadržuje vodu.



Les je plný života.



Les uklidňuje.



Les je rájem hub
a lesních plodů.



Les drží půdu a chrání
před sesuvy.



Lesy jsou jenom na dřevo?

Samozřejmě, že ne.

Poskytování dřeva, obnovitelného materiálu, je jen jedním z mnoha lesních užitků. Lesníci tyto užitky nazývají funkce lesa a třídí je na dvě skupiny. Na produkční (dřevo, houby, jmelí, klest, vánoční stromky) a ostatní užitečné funkce (zachycování vody, ochrana před sesuvy, místo pro rekreaci, filtrace vzduchu aj.).

Zkuste si to sami. Obrázky vybarvěte a šipkou rozdělte do dvou kategorií:

*Produkční
funkce*

*Ostatní
užitečné funkce*



květen 2014

máj / may / mai

21. týden

pondelok / monday / montag

Ivo

19

pondělí

utorok / tuesday / dienstag

Zbyšek

20

úterý

streda / wednesday / mittwoch

Monika

21

středa

štvrtok / thursday / donnerstag

Emil

22

čtvrtek

piatok / friday / freitag

Vladimír / Vladimíra

23

pátek

sobota / saturday / samstag

Jana / Vanesa

24

sobota

nedela / sunday / sonntag

Viola

25

neděle

PO	ÚT	ST	ČT	PÁ	SO	NE
			1	2	3	4
5	6	7	8	9	10	11
12	13	14	15	16	17	18
19	20	21	22	23	24	25
26	27	28	29	30	31	

18

19

20

21

22

23

květen 2014 / červen 2014

máj / may / mai

jún / june / juni

22. týden

pondelok / monday / montag

26

pondělí

Filip

utorok / tuesday / dienstag

27

úterý

Valdemar

streda / wednesday / mittwoch

28

středa

Vilém / Viliam

štvrtok / thursday / donnerstag

29

čtvrtek

Maxmilián / Maxim

piatok / friday / freitag

30

pátek

Ferdinand

sobota / saturday / samstag

31

sobota

Kamila

nedela / sunday / sonntag

1

neděle

Laura

PO	ÚT	ST	ČT	PÁ	SO	NE	
			1	2	3	4	18
5	6	7	8	9	10	11	19
12	13	14	15	16	17	18	20
19	20	21	22	23	24	25	21
26	27	28	29	30	31	1	22
							23



DĚLNÍK V OCHRANĚ LESA

Velké nebezpečí pro čerstvě zasazené stromky představuje zvěř a hlodavci. Majitel lesa musí dbát o to, aby na pasece byl dostatečný počet stromů, a tak musí na své náklady nechat les proti zvěři a hlodavcům ochránit. Existuje celá řada způsobů jak to udělat. Mladé stromky se mohou chránit např. oplocenkou, oplůtky, nátěrem sazenic repelenty, pastičkami na hlodavce, výsadbou přípravných a ochranných dřevin, které pomáhají stromkům ve správném růstu, podporují jejich dobrý zdravotní stav a chrání je před škůdci.



Více her na <http://granty.vrsers.cz/evvo/>
Environmetální výchova v terénu.



Inspirace na hry v přírodě

Přírodní imitace

Hra pro: 0–99 let

Cílem hry je hledat v lese podobné vzory u různých přírodnin a ukázat sounáležitost člověka s přírodou.

Každý účastník si na své dlani vybere 3 spojené linie – čáry. Úkolem každého je najít stejnou kresbu jako na své dlani v přírodě, např. na listu, na větvi, na kameni, na kůře apod.

Poznáš roční období?

Hra pro: 1. stupeň ZŠ

Účelem hry je ukázat dětem rozmanitost ročních období.

Při procházkách v lese sbírejte s dětmi charakteristické ukázky přírodnin pro dané období (květy, listy – zelené/barevné, plody lesa – žaludy, bukvice). Ve škole pak vytvořte obrázky typické pro dané období. Děti mohou přinést fotografie či výstřižky z novin a časopisů. Po promíchání všech obrázků a ukázek přírodnin děti přiřadí obrázky k symbolům pro dané roční období: jaro/léto/podzim/zima.



červen 2014

jún / june / juni

23. týden

pondelok / monday / montag

Jarmil

2

pondělí

utorok / tuesday / dienstag

Tamara / Kevin

3

úterý

streda / wednesday / mittwoch

Dalibor

4

středa

štvrtok / thursday / donnerstag

Dobroslav / Dobroslava

5

čtvrtek

piatok / friday / freitag

Norbert

6

pátek

sobota / saturday / samstag

Iveta / Slavoj

7

sobota

nedela / sunday / sonntag

Medard

8

neděle

PO	ÚT	ST	ČT	PÁ	SO	NE
						1 22
2	3	4	5	6	7	8 23
9	10	11	12	13	14	15 24
16	17	18	19	20	21	22 25
23	24	25	26	27	28	29 26
30						27

červen 2014

jún / June / juni

24. týden

pondelok / monday / montag

9

pondělí

Stanislava

utorok / tuesday / dienstag

Vyhlazení obce Lidice (významný den)

10

úterý

Gita / Margita

streda / wednesday / mittwoch

11

středa

Bruno

štvrtok / thursday / donnerstag

12

čtvrtek

Antonie

piatok / friday / freitag

13

pátek

Antonín

sobota / saturday / samstag

14

sobota

Roland / Herta

nedela / sunday / sonntag

15

neděle

Vít

PO	ÚT	ST	ČT	PÁ	SO	NE
						1 22
	2	3	4	5	6	7 8 23
9	10	11	12	13	14	15 24
16	17	18	19	20	21	22 25
23	24	25	26	27	28	29 26
30						27

Habr obecný

(*Carpinus betulus*)

Je typickou dřevinou doprovázející dub zimní. Má vysokou regenerační schopnost, proto postupně převládá v lesích obhospodařovaných výmladkovým způsobem, je také využíván na živé ploty.

Dřevo: pevné a tvrdé, málo trvanlivé

Použití: modelářství, výroba hudebních nástrojů, kolářství, rukojeti a topůrka, součástky zemědělských strojů, papír, palivo, parkové úpravy



VÍTE, ŽE: Keltové vysazovali habry blízko sebe, aby jejich kmeny nahradily opevnění. Také jimi oplocovali ohrady, do kterých zaháněli svá stáda.

Komáři a klíšťata – nebojme se jich



Oba tyto druhy nám znepríjemňujú život, o tom není pochyb, ale obavy z nich nejsou na místě, pokud chodíme do lesa správně oblečení (dlouhý rukáv, dlouhé nohavice) a nastříkání repelentem.

Vhodné je být také očkován/a proti klíšťové encefalitidě a po příchodu z lesa se převléci, vytřepat použité oblečení a pořádně se prohlédnout, zda některé klíště přece jen naše ochranná opatření nepřelstilo a ihned ho odstranit ☺

PROČ NÁM VLASTNĚ SAJÍ KREV?

Jak komáři, tak i klíšťata krev sají ze dvou důvodů: aby se mohly vyvíjet (dospívat) a aby pak dospělé samičky mohly naklásť vajíčka a dále se rozmnožovat.

Věděli jste, že

- klíšťata na nás neskáčou ze stromů, to je velký omyl, ale číhají na nás trpělivě v trávě?
- klíšťata mají v přírodě mnoho nepřátel a mezi některými živočichy jsou vyhledávanou delikatesou? Musí se mít na pozoru zejména před mravenci, vosičkami, ale i drobnými hlodavci a bažanty, koroptvemi či slepicemi!



Další zajímavosti ze života klíšťat najdete na <http://kliste.cz> / O klíšťatech.



červen 2014

jún / june / juni

25. týden

pondelok / monday / montag

16

Zbyněk

pondělí

utorok / tuesday / dienstag

17

Adolf

úterý

streda / wednesday / mittwoch

18

Milan / Milana

středa

štvrtok / thursday / donnerstag

19

Leoš / Leo

čtvrtek

piatok / friday / freitag

20

Květa / Květuše

pátek

sobota / saturday / samstag

21

Alois / Aloisie

sobota

nedela / sunday / sonntag

22

Pavla

neděle

PO	ÚT	ST	ČT	PÁ	SO	NE
						1 22
2	3	4	5	6	7	8 23
9	10	11	12	13	14	15 24
16	17	18	19	20	21	22 25
23	24	25	26	27	28	29 26
30						27

červen 2014

jún / June / juni

26. týden

pondelok / monday / montag

23

pondělí

Zdeňka

utorok / tuesday / dienstag

24

úterý

Jan

streda / wednesday / mittwoch

25

středa

Ivan

štvrtok / thursday / donnerstag

26

čtvrtek

Adriana / Adrian

piatok / friday / freitag

Den památky obětí komunistického režimu (významný den)

27

pátek

Ladislav / Ladislava

sobota / saturday / samstag

28

sobota

Lubomír / Lubomíra

nedela / sunday / sonntag

29

neděle

Petr a Pavel

PO	ÚT	ST	ČT	PÁ	SO	NE
					1	22
2	3	4	5	6	7	8 23
9	10	11	12	13	14	15 24
16	17	18	19	20	21	22 25
23	24	25	26	27	28	29 26
30						27

Tipy na výlety

Arboretum Vysoké Chvojno



Lesopark založený na konci 19. století s 62 druhů jehličnanů a 152 druhů listnatých keřů a stromů. Najdete zde širokou škálu rostlin pocházejících ze všech světadílů severní polokoule, které zde nechal vysázet tehdejší lesmistr Adolf Laufke Sandtner.



Arboretum při VOŠ lesnické v Písku



Můžete zde shlédnout více než 3 hektary zajímavě založené a již téměř sto let s pečlivostí a citem vytvářené zeleně uvnitř města. Roste tu na 350 druhů a přes 1500 jedinců dřevin. Tato část města Písku byla 1. dubna 2008 prohlášena kulturní památkou.



Arboretum Střední lesnické školy v Hranicích



Arboretum bylo založeno na konci 19. století a slouží především výuce studentů. Navštěvují ho studentské exkurze z celé republiky. Můžete ho navštívit i vy – v pracovní dny od 8.00 do 16.00 h. Je možné domluvit si i prohlídku s odborným výkladem.



Lesní naučná stezka Valšovice



Stezka má délku 4 km. Celé polesí se dá využívat nejen jako zelená učebna pro studenty, ale i k rekreaci: v letním období na kole, v zimě na běžkách po zpevněných trasách. Pro milovníky vody bude jistě okouzlivící procházka podél kaskády sedmi valšovických rybníčků.





DĚLNÍK V PĚSTEBNÍ ČINNOSTI

Aby les správně rostl, je třeba o něj celou dobu jeho života pravidelně pečovat. U mladého lesa dělníci odstraňují škodlivou buřň (plevel), která stromkům stíní, odebírá živiny a vodu. U starších porostů se na každé desetiletí stanovuje kolik a kterých stromů se má pokácet, aby ostatní stromy byly zdravé a narostlo na nich dostatek kvalitního dřeva. Dobře vychovávaný les brání povodním, uchovává a čistí vodu, pozitivně ovlivňuje klima, čistí vzduch, chrání půdu, vytváří biomasu, zachovává biodiverzitu a další.



červen 2014 / červenec 2014

27. týden

jún / June / juni

júl / July / juli

pondelok / Monday / Montag

30

Šárka

pondělí

utorok / Tuesday / Dienstag

1

Jaroslava

úterý

streda / Wednesday / Mittwoch

2

Patricie

středa

štvrtok / Thursday / Donnerstag

3

Radomír / Radomíra

čtvrtek

piatok / Friday / Freitag

4

Prokop

pátek

Státní svátek

sobota / Saturday / Samstag

5

Den slovanských věrozvěstů Cyrila a Metoděje

sobota

Státní svátek

nedela / Sunday / Sonntag

6

Den upálení mistra Jana Husa

neděle

PO	ÚT	ST	ČT	PÁ	SO	NE
	1	2	3	4	5	6
7	8	9	10	11	12	13
14	15	16	17	18	19	20
21	22	23	24	25	26	27
28	29	30	31			

27
28
29
30
31
32

červenec 2014

júl / jule / juli

28. týden

pondelok / monday / montag

7

pondělí

Bohuslava

utorok / tuesday / dienstag

8

úterý

Nora

streda / wednesday / mittwoch

9

středa

Drahoslava / Drahuše

štvrtok / thursday / donnerstag

10

čtvrtek

Libuše / Amálie

piatok / friday / freitag

11

pátek

Olga / Helga

sobota / saturday / samstag

12

sobota

Bořek

nedela / sunday / sonntag

13

neděle

Markéta

PO	ÚT	ST	ČT	PÁ	SO	NE	
	1	2	3	4	5	6	27
7	8	9	10	11	12	13	28
14	15	16	17	18	19	20	29
21	22	23	24	25	26	27	30
28	29	30	31				31
							32

Líska obecná

(Corylus avellana)

Je jeden z našich největších keřů. Je dosti rozšířená, protože byla hojně vysazována. Málokdo ví, že kromě samčích jehněd má také samičí květy skryté v pupenech, ze kterých trčí červené blizny. Lískový oříšek obsahuje tolik kvalitního oleje, že může být použit jako náhrada svíčky.

Dřevo: ohebné, dřívě se používalo i v nábytkářství, dnes už takové využití nemá

Použití: pruty na košíky, obruče, násady, tyče, rákosky

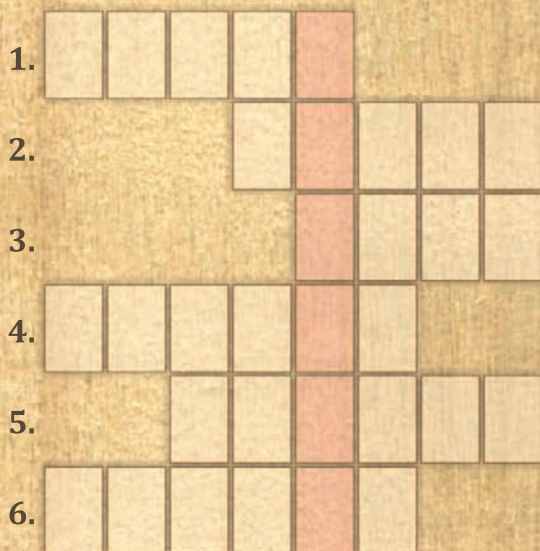


VÍTE, ŽE: se pozná, že oříšek snědla veverka, strakapoud nebo myšice? Každé z těchto zvířat se do oříšku dobývá jinak. Zkuste to na www.terezanet.cz/download/556.pdf. Nebo si to můžeme spolu s dalšími radami o stopařství najít v této knize: <http://baila.net/kniha/245169886/> **poznaje-je-podle-stop-miroslav-bouchner**

Otázka:

KDO SE STARÁ O LES?

Lesnická křížovka



1. Hmyz s barevnými křídly.
2. Velký savec s mohutnými parohy, které shazuje na konci zimy.
3. Samice savce, který shazuje malé parůžky od října do listopadu.
4. Barevný lesní pták, velký jako slepice, s velmi dlouhým ocasem.
5. Druh roztoče, který se zavrtává ústy do kůže hostitele. Na člověka přenáší encefalitidu.
6. Černobílý pták, který má slabost pro lesklé věci.

Správné odpovědi a znění tajenky si můžete ověřit u 35. týdne.



29. týden

červenec 2014

júl / jule / juli

pondelok / monday / montag

14

Karolína

pondělí

utorok / tuesday / dienstag

15

Jindřich

úterý

streda / wednesday / mittwoch

16

Luboš

středa

štvrtok / thursday / donnerstag

17

Martina

čtvrtek

piatok / friday / freitag

18

Drahomíra / Drahomír

pátek

sobota / saturday / samstag

19

Čeněk

sobota

nedela / sunday / sonntag

20

Ilija

neděle

PO	ÚT	ST	ČT	PÁ	SO	NE	
	1	2	3	4	5	6	27
7	8	9	10	11	12	13	28
14	15	16	17	18	19	20	29
21	22	23	24	25	26	27	30
28	29	30	31				31
							32

červenec 2014

júl / jule / juli

30. týden

pondelok / monday / montag

21

pondělí

Vítězslav / Vítězslava

utorok / tuesday / dienstag

22

úterý

Magdaléna / Magda

streda / wednesday / mittwoch

23

středa

Libor / Larisa

štvrtok / thursday / donnerstag

24

čtvrtek

Kristýna

piatok / friday / freitag

25

pátek

Jakub

sobota / saturday / samstag

26

sobota

Anna / Anita

nedela / sunday / sonntag

27

neděle

Věroslav

PO	ÚT	ST	ČT	PÁ	SO	NE	
	1	2	3	4	5	6	27
	7	8	9	10	11	12	28
	14	15	16	17	18	19	29
	21	22	23	24	25	26	30
	28	29	30	31			31
							32

Inspirace na hry v přírodě

Přírodní symfonie

Hra pro: 1. stupeň ZŠ

Účelem hry je přiblížit dětem krásu zvuků, které mohou vytvořit pomocí běžných přírodnin. Na procházce v lese si každé dítě najde např. šišky, větve, kameny, apod. S jejich pomocí vytvoří zvuk.

Pod dirigentskou taktovkou pak každý hraje na svůj „hudební nástroj“ tak, aby zazněl v rytmu vybrané písničky (doporučení: výběr velmi známé písně např. Skákal pes, Prší, prší apod.)



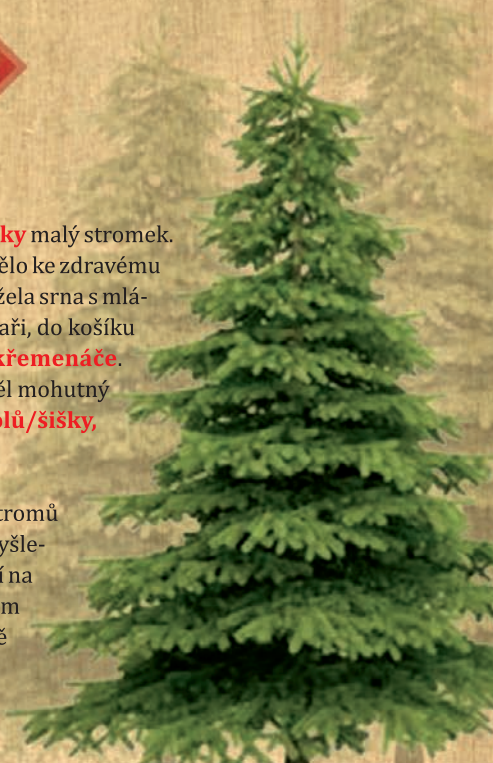
Popletený les

Hra pro: od 2. třídy ZŠ

Příběh: O jedličce - V lese vyrostl **ze semínka/z šišky** malý stromek. Déšť ho zaléval, slunce na něj svítilo. Nic mu nechybělo ke zdravému růstu. Občas se u něj zastavili zajíci. Někdy okolo běžela srna s mláďaty **kolouchy/srnčaty**. Na podzim okolo šli houbaři, do košíku dávali **muchomůrky/hříby satany/křemeny/křemenáče**. V zimě stromek zasypal sněh. Strom rostl a rostl. Měl mohutný kmen, **velké listy/jehličky** a **šišky, co padaly dolů/šišky, které se rozpadají na stromě**.

Příběh na papíře rozstříhejte po větvách. V lese u stromů schovejte jednotlivé papírky. Děti pak po jednom vyšle- te, aby si text přinesly pouze v hlavě. Papírek nechají na místě. Text pak mohou napsat na papír na startovním poli, kde se bude formovat v příběh. Děti nosí v hlavě vždy jednu větu, společně pak vytvoří správný pří- běh od začátku až do konce. Hledají chyby a spo- lečně přichází na správný obsah. Samostatně pak mohou domyslet, jak se bude životní pří- běh jedličky vyvíjet dál.

Více her na <http://granty.vrsers.cz/evvo/>
Environmentální výchova v terénu.





DŘEVORUBEC

Kácení stromů je začátek obnovy lesa. Dříve se kácelo ruční pilou a sekerou. Dnes dřevorubcům pomáhá technika. Kácení je rychlejší, ale i bezpečnější pro pracovníky, kteří ho vykonávají. Každý strom je potřeba pokácet předepsaným způsobem tak, aby nikoho nezranil a nezpůsobil škodu. Dělník s motorovou pilou ke kácení potřebuje ještě celou řadu dalších pomůček. Jeho práci může vykonávat také stroj, který se jmenuje harvester. Pokácením stromu práce nekončí, strom je třeba zbavit větví, rozřezat na menší části, změřit a označit.



červenec 2014 / srpen 2014

31. týden

júl / jule / juli

august / august / august

pondelok / monday / montag

28

Viktor / Alina

pondělí

utorok / tuesday / dienstag

29

Marta

úterý

streda / wednesday / mittwoch

30

Bořivoj

středa

štvrtok / thursday / donnerstag

31

Ignác

čtvrtek

piatok / friday / freitag

1

Oskar

pátek

sobota / saturday / samstag

2

Gustav

sobota

nedela / sunday / sonntag

3

Miluše

neděle

PO	ÚT	ST	ČT	PÁ	SO	NE	
	1	2	3	4	5	6	27
7	8	9	10	11	12	13	28
14	15	16	17	18	19	20	29
21	22	23	24	25	26	27	30
28	29	30	31	1	2	3	31
							32

srpen 2014

august / august / august

32. týden

pondelok / monday / montag

4

pondělí

Dominik / Dominika

utorok / tuesday / dienstag

5

úterý

Kristián

streda / wednesday / mittwoch

6

středa

Oldřiška

štvrtok / thursday / donnerstag

7

čtvrtek

Lada

piatok / friday / freitag

8

pátek

Soběslav

sobota / saturday / samstag

9

sobota

Roman

nedela / sunday / sonntag

10

neděle

Vavřínek

	PO	ÚT	ST	ČT	PÁ	SO	NE	
					1	2	3	31
	4	5	6	7	8	9	10	32
	11	12	13	14	15	16	17	33
	18	19	20	21	22	23	24	34
	25	26	27	28	29	30	31	35
								36

Správný čas ke kácení stromů

Když strom doroste do věku, kdy je ho možné pokácet (lesníci tomu říkají „mýtní věk“), objeví se v lese dřevorubci a lesní stroje. Nejméně to může být 80 let, ale často se stromy kácí ve 100 a více letech.

Kácení stromů má svá přesná pravidla. Je třeba dbát, aby se při kácení nepoškodil kmen a tím i dřevo. Nejčastěji se stromy těží (kácí) v zimě, kdy v nich neproudí míza, v době zimního klidu. V lese je v té době také sníh, který snižuje riziko poškození malých stromků.

Pokácený strom je dále zbaven větví a je pořezán na požadovanou délku. Takto připravené dříví je přibližováno na tzv. skládky, odkud se odváží z lesa.



Lesní skládka – dříví
připravené k odvozu z lesa.

Jilm vaz

(*Ulmus laevis*)



Kvete dříve, než mu vyrostou listy. Plody jsou zralé již v květnu a mají krátkou klíčivost. V Evropě jilmy ničí onemocnění grafioza, která se pozná podle postupného chřadnutí korun a je způsobeno ucpáním cév stromu hyfami houby *Ophiostoma* ulmi, kterou přenáší kůrovci.

Dřevo: pevné, houževnaté s pěknou kresbou

Použití: nábytek, luxusní vagóny, vodní stavby, pažby zbraní, interiéry automobilů



VÍTE, ŽE: se kůra jilmu používá k léčebným účelům? Listy jilmu jsou velmi chutné. Dříve byly používány jako zdroj listového krmiva pro dobytek.



33. týden

srpen 2014

august / august / august

pondelok / monday / montag

Zuzana

11

pondělí

utorok / tuesday / dienstag

Klára

12

úterý

streda / wednesday / mittwoch

Alena

13

středa

štvrtok / thursday / donnerstag

Alan

14

čtvrtek

piatok / friday / freitag

Hana

15

pátek

sobota / saturday / samstag

Jáchym

16

sobota

nedela / sunday / sonntag

Petra

17

neděle

PO	ÚT	ST	ČT	PÁ	SO	NE	
				1	2	3	31
4	5	6	7	8	9	10	32
11	12	13	14	15	16	17	33
18	19	20	21	22	23	24	34
25	26	27	28	29	30	31	35
							36

srpen 2014

august / august / august

34. týden

pondelok / monday / montag

18

pondělí

Helena / Jelená

utorok / tuesday / dienstag

19

úterý

Ludvík

streda / wednesday / mittwoch

20

středa

Bernard

štvrtok / thursday / donnerstag

21

čtvrtek

Johana

piatok / friday / freitag

22

pátek

Bohuslav

sobota / saturday / samstag

23

sobota

Sandra

nedela / sunday / sonntag

24

neděle

Bartoloměj

PO	ÚT	ST	ČT	PÁ	SO	NE	
				1	2	3	31
4	5	6	7	8	9	10	32
11	12	13	14	15	16	17	33
18	19	20	21	22	23	24	34
25	26	27	28	29	30	31	35
							36

Proč...

2. část

... AUTO V LESE? NE!

Proč si rodina nezajela s autem přímo do lesa? Napadá nás...

Nemohou, je tam totiž zákazová značka!

I kdyby tam ale zákazová značka nebyla, není jízda autem po lese či lesních cestách dovolena. Hluk automobilu, motorek, čtyřkolek a jiných dopravních prostředků děsí zvěř, která v lese žije. Ta potom vystrašeně běhá po lese a ztrácí potřebné zásoby energie, zvláště v zimním období. Může to pro ni být i kritické. V létě se zase snaží najít úkryt v mlazinách, které okusováním poškozují.

Lesníci, lesní dělníci a všichni, kdo v lese pracují, do lesa autem mohou. Musí mít ale speciální povolení od majitele lesa.



Co je v lese dovoleno a zakázáno
stanoví lesní zákon (zákon č. 289/1995 Sb.) v § 19 a § 20.



Lesní kuchyně

Jeřabinová marmeláda s jablky

600 g jeřabin po prvním mrazíku
400 g zralých jablek
600 g cukru

Omyté jeřabiny zbavené stopek dusíme ve troše vody do poloměkka. Poté přidáme očištěná, na kousky nakrájená jablka zbavená slupek a dále vaříme. Vzniklou směs propasírujeme přes síto, ještě dusíme a za stálého míchání přidáme cukr.

Až bude marmeláda hustá, naplníme jí skleničky, které uzavřeme víčky a obrátíme dnem vzhůru.

DOBROU CHUŤ ☺

Kdo se stará o les?

Správné řešení lesnické křížovky z 29. týdne:

ANO, LESNÍK!

Více si o lesníkovi a jeho práci můžete přečíst u 5. týdne.

1	M	O	T	Ý	L				
2				J	E	L	E	N	
3				S	R	N	A		
4	B	A	Ž	A	N	T			
5				K	L	Í	Š	T	Ě
6	S	T	R	A	K	A			



35. týden

srpen 2014

august / august / august

pondelok / monday / montag

Radim

25
pondělí

utorok / tuesday / dienstag

Luděk / Lud'ka

26
úterý

streda / wednesday / mittwoch

Otakar

27
středa

štvrtok / thursday / donnerstag

Augustýn

28
čtvrtek

piatok / friday / freitag

Evelína

29
pátek

sobota / saturday / samstag

Vladěna

30
sobota

nedela / sunday / sonntag

Pavína

31
neděle

PO	ÚT	ST	ČT	PÁ	SO	NE	
				1	2	3	31
4	5	6	7	8	9	10	32
11	12	13	14	15	16	17	33
18	19	20	21	22	23	24	34
25	26	27	28	29	30	31	35
							36

září 2014

september / september / september

36. týden

pondelok / monday / montag

1

pondělí

Linda / Samuel

utorok / tuesday / dienstag

2

úterý

Adéla

streda / wednesday / mittwoch

3

středa

Bronislav / Bronislava

štvrtok / thursday / donnerstag

4

čtvrtek

Jindřiška / Rozálie

piatok / friday / freitag

5

pátek

Boris

sobota / saturday / samstag

6

sobota

Boleslav

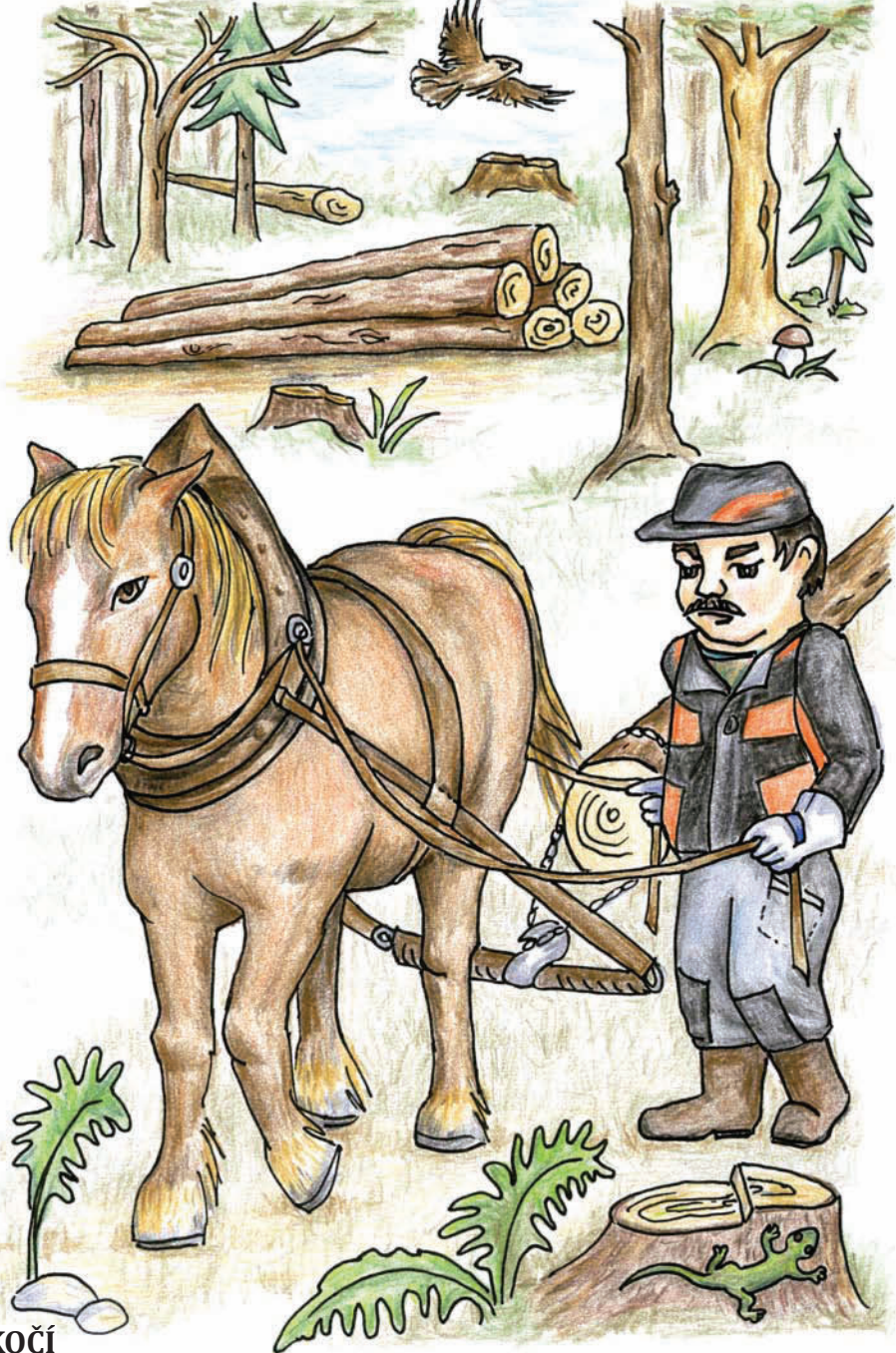
nedela / sunday / sonntag

7

neděle

Regina

PO	ÚT	ST	ČT	PÁ	SO	NE	
1	2	3	4	5	6	7	36
8	9	10	11	12	13	14	37
15	16	17	18	19	20	21	38
22	23	24	25	26	27	28	39
29	30						40
							41



KOČÍ

I v dnešní době pracují v lese kočí s koňmi. Společnými silami přibližují dřevo z porostů k lesní cestě, odkud už je mohou odvézt odvozní soupravou. Kůň pracuje šetrně – dokáže se s taženou kladou vyhnout stojícím stromům, méně poškozuje lesní půdu, může pracovat i na svazích a v místech, kam se traktor ani vyvážecí souprava nedostane. Oproti technice je ale práce koně často dražší a je také méně výkonný. Proto musí lesník pečlivě zvážit, kde bude pracovat kůň, kde traktor, vyvážecí souprava nebo lanovka.



Javor babyka

(Acer campestre)

Má z našich javorů nejmenší listy a nejtvrdší dřevo. Na větvíčkách si můžeme všimnout výrazných korkových listů. Patří k běžným dřevinám v teplejších oblastech naší země. Vyskytuje se také ve větrolných a biokoridorech. Nevadí mu zasoletá půda, proto se hodí do ulic měst.

Dřevo: nádorové, svalcové kmeny

Použití: kolářství, truhlářství, krajinářství



VÍTE, ŽE:

se mladé listy mohou využít na salát?

Nejběžnější české dřeviny jsme představili v loňském Lesním diáři 2013.
Najdete ho na www.lesnipedagogika.cz/Učitel.



37. týden

září 2014

september / september / september

pondelok / monday / montag

Mariana

8

pondělí

utorok / tuesday / dienstag

Daniela

9

úterý

streda / wednesday / mittwoch

Irma

10

středa

štvrtok / thursday / donnerstag

Denisa / Denis

11

čtvrtek

piatok / friday / freitag

Marie

12

pátek

sobota / saturday / samstag

Lubor

13

sobota

nedela / sunday / sonntag

Radka

14

neděle

PO	ÚT	ST	ČT	PÁ	SO	NE	
1	2	3	4	5	6	7	36
8	9	10	11	12	13	14	37
15	16	17	18	19	20	21	38
22	23	24	25	26	27	28	39
29	30						40
							41

září 2014

september / september / september

38. týden

pondelok / monday / montag

15

pondělí

Jolana

utorok / tuesday / dienstag

16

úterý

Ludmila / Lidmila

streda / wednesday / mittwoch

17

středa

Naděžda / Naďa

štvrtok / thursday / donnerstag

18

čtvrtek

Kryštof

piatok / friday / freitag

19

pátek

Zita

sobota / saturday / samstag

20

sobota

Oleg

nedela / sunday / sonntag

21

neděle

Matouš

PO	ÚT	ST	ČT	PÁ	SO	NE	
1	2	3	4	5	6	7	36
8	9	10	11	12	13	14	37
15	16	17	18	19	20	21	38
22	23	24	25	26	27	28	39
29	30						40
							41

Kvíz

Znáš naše lesy?

JMÉNO:

TŘÍDA:

Kvíz můžete svým žákům vytisknout a vyzkoušet, jak se na daná témata dívají a co o nich vědí.

Další kvízové otázky
na www.mezistromy.cz.

Ideální pro interaktivní tabuli a lesnické zpestření v hodině pro celou třídu ☺

1) Víš, co je na obrázku?

- A) Stromek napadený bílým morem, kvůli kterému do roka celý uhynie.
- B) Stromek, který dostal zásah při paintballu.
- C) Malé stromky v lese se natírají repelenty odpuzující lesní zvěř, která je pak neokusuje a stromky mohou dobře růst.



2) Co znamená „mít volšový ruce“?

- A) Znamená mít v rukách obrovskou sílu, být silný/á.
- B) Znamená být neohrabaný, mít nešikovné ruce.
- C) Takové ruce mají lidé, kteří rádi pracují na zahradě – ryjí se v záhoncích apod.
- D) Umývat si ruce mýdlem s výtažkem z pupenů olší.



3) Kdo nebo co v lese tiká?

- A) Bomba nastražená na pytláky.
- B) Hodiny kukačky v hájovně.
- C) Bažantí kuře, když pípá.



4) Víš, co je na obrázku?

- A) Oplocená část lesa, kde se chovají zvířata, která by ve volné přírodě nepřežila.
- B) Oplocenka, kde jsou nově zasazené stromky chráněné hlavně před poškozením zvěří.
- C) Plotem chráněný prostor, kde se schovávají lesníci před svými manželkami.



Kvíz

Znáš naše lesy?

5) Jak velký je „kůrovec“ (lýkožrout smrkový), o kterém se často mluví jako o ničiteli lesů?

- A) 50 cm.
- B) 5 cm.
- C) 0,5 cm.



6) Může lesu vadit, když v něm žije hodně lesní zvěře?

- A) Vůbec to vadit nemůže, čím víc srnek a jelenů, tím lépe – aspoň bychom je častěji potkávali a mohli je pozorovat.
- B) Lesu zvěř nijak neškodí, ale kdyby třeba bylo hodně divokých prasat, mohla by nám chodit rýt na zahradu, a to by vadilo.
- C) Může, a hodně. Když je v lese zvěře víc, než se v daném prostoru uживí, začne tolik okusovat hlavně mladé stromky, že nový les nemůže ani růst.
- D) V lese by neměla být žádná zvěř, to abychom se nelekali, když tam jdeme na procházku.

Správné odpovědi najdete na dalších stránkách u 42. týdne.



39. týden

září 2014

september / september / september

pondelok / monday / montag

Darina

22

pondělí

utorok / tuesday / dienstag

Berta

23

úterý

streda / wednesday / mittwoch

Jaromír / Jaromíra

24

středa

štvrtok / thursday / donnerstag

Zlata / Zlatuše

25

čtvrtek

piatok / friday / freitag

Andrea

26

pátek

sobota / saturday / samstag

Jonáš

27

sobota

Státní svátek / Den české státnosti

nedela / sunday / sonntag

Václav / Václava

28

neděle

PO	ÚT	ST	ČT	PÁ	SO	NE	
1	2	3	4	5	6	7	36
8	9	10	11	12	13	14	37
15	16	17	18	19	20	21	38
22	23	24	25	26	27	28	39
29	30						40
							41

září 2014 / říjen 2014

september / september / september

október / october / oktober

40. týden

pondelok / monday / montag

29

pondělí

Michal / Michael

utorok / tuesday / dienstag

30

úterý

Jeroným

streda / wednesday / mittwoch

1

středa

Igor

štvrtok / thursday / donnerstag

2

čtvrtek

Olívie / Oliver

piatok / friday / freitag

3

pátek

Bohumil

sobota / saturday / samstag

4

sobota

František

nedela / sunday / sonntag

5

neděle

Eliška

PO	ÚT	ST	ČT	PÁ	SO	NE	
1	2	3	4	5	6	7	36
8	9	10	11	12	13	14	37
15	16	17	18	19	20	21	38
22	23	24	25	26	27	28	39
29	30	1	2	3	4	5	40
							41



OPERÁTOR VYVÁŽECÍ SOUPRAVY

S technickým pokrokem se můžeme setkat i v lese. Operátor vyvážecí soupravy pracuje v klimatizované kabině s tlačítky a displeji měřících přístrojů. Úkolem takové soupravy je vyvézt vytěžené dříví k místu vhodnému pro jeho odvoz z lesa. Je to podobná práce, jakou dělá kočí s koněm. Vyvážecí soupravy jsou vybaveny světly, proto mohou pracovat i v noci a vícesměnném provozu.



OCHRANA PŘÍRODY

TURISTIKA, REKREACE

LES

ZPRACOVÁNÍ DŘEVA

VYUŽITÍ DŘEVA

VZDĚLÁVÁNÍ

SOUTĚŽ YPEF

Jak se v lese jezdí? Nový komiks!



Kvíz - Znáš naše lesy?

1. ročník - 1.6.-31.12.2011 - správné odpovědi
2. ročník - 1.2.-30.6.2012 - správné odpovědi
3. ročník - 1.7.-31.12.2012 - správné odpovědi
4. ročník - 1.1.-30.6.2013 - správné odpovědi



Prostřednictvím portálu www.mezistromy.cz
mohou lesníci a les přijít za Vámi do školy ☺

Lesní web (nejen) pro učitele

OBJEVTE WEBOVOU STRÁNKU
WWW.MEZISTROMY.CZ

Tento lesnicko-dřevařský vzdělávací portál obsahující informace o lesích, lesnících a lesnictví dozná v roce 2014 několik významných změn, po nichž zde najdete:

- materiály do výuky související s lesem a lesnictvím,
- tipy na lesní aktivity na ven i do třídy,
- naučné on-line hry o lese a lesnictví,
- informace o světě lesníků.

Ne vždy je možné jít s dětmi během vyučování ven do lesa.

Bukvice lékářská

Vytrvalá bylina, kvete od července do září. Roste na teplejších lokalitách luk, pastvin a světlých lešů od nížin do hor. Vyhledává převážně těžší, méně provzdušněné, hinité až jílovitohinité půdy.

Vybráno z kapitoly:
Les - Rostliny v lese - Byliny



Straka obecná

Straka je pták velký asi jako hrdlička s dlouhým stupňovitým ocasem. Obě pohlaví jsou zbarvena typicky lesně černobíle. Létá rovně, těžkopádně, často se zadržuje na zemi, kde poskakuje se zdviženým ocasem.

Vybráno z kapitoly:
Les - Živočišné v lese - Ptáci - Ptáci



říjen 2014

október / october / oktober

41. týden

pondelok / monday / montag

Hanuš

6

pondělí

utorok / tuesday / dienstag

Justýna

7

úterý

streda / wednesday / mittwoch

Věra

8

středa

štvrtok / thursday / donnerstag

Štefan / Sára

9

čtvrtek

piatok / friday / freitag

Marina

10

pátek

sobota / saturday / samstag

Andrej

11

sobota

nedela / sunday / sonntag

Marcel

12

neděle

PO	ÚT	ST	ČT	PÁ	SO	NE	
		1	2	3	4	5	40
6	7	8	9	10	11	12	41
13	14	15	16	17	18	19	42
20	21	22	23	24	25	26	43
27	28	29	30	31			44
							45

říjen 2014

október / october / oktober

42. týden

pondelok / monday / montag

13

pondělí

Renáta / Koloman

utorok / tuesday / dienstag

14

úterý

Agáta

streda / wednesday / mittwoch

15

středa

Tereza / Terezie

štvrtok / thursday / donnerstag

16

čtvrtek

Havel / Galina

piatok / friday / freitag

17

pátek

Hedvika / Heda

sobota / saturday / samstag

18

sobota

Lukáš

nedela / sunday / sonntag

19

neděle

Michaela / Michala

PO	ÚT	ST	ČT	PÁ	SO	NE
		1	2	3	4	5
6	7	8	9	10	11	12
13	14	15	16	17	18	19
20	21	22	23	24	25	26
27	28	29	30	31		
						40
						41
						42
						43
						44
						45

Lesní kuchyně

Palačinka s houbovou směsí

Na houbovou směs: 200 g hub, 2 vejce, sůl, pepř, 1 cibuli, olej, 150 g šunky, 100 ml smetany

Na palačinky: 1/2 kg hladké mouky, 1 l mléka, 2 vejce, špetku soli

Klasickým postupem upečeme palačinky. Na oleji zpěníme cibulku, přidáme houby a podusíme. Po 20 minutách přidáme šunku na kostičky, smetanu a necháme zhoustnout. Směs by se neměla sypat. Palačinky naplníme směsí a přehneme napůl.

DOBROU CHUŤ 😊



Řešení kvízu
ZNÁŠ NAŠE LESY?
z 38. týdne

Kvíz Znáš naše lesy?

- 1 - C - I takto lesníci chrání les, v tomto případě každý malý stromek jednotlivě.
- 2 - B - Spojení mít „volšový ruce“ vzniklo nejspíše proto, že se v minulosti protězy rukou vyráběly z olšového dřeva.
- 3 - C - Myslivecká mluva patří k povinnostem a cti každého myslivce. Tímto zvláštním jazykem hovoří myslivci především mezi sebou. Označují tak zvěř, její části, orgány, zvuky, zvyky a chování. Dle tohoto zvláštního slovníku bažant kodrcá, bažantí slepice erká a její kuřata tikají.
- 4 - B - Lesníci staví oplocenky okolo nově zasazených stromů především kvůli srnčí zvěři, které chutnají mladé stromky.
- 5 - C - Velikost dospělého kůrovce je opravdu pouze 0,5 cm. Při přemnožení dokáže poškodit celé lesy.
- 6 - C - Rovnováha mezi lesem a zvěří je snem každého lesníka.

Javor klen

(Acer pseudoplatanus)



Latinský název javoru kleny připomíná podobnost borky kleny a platanu. Kořenový systém javoru směřuje šikmo do hloubky, proto odolává větru a dobře zpevňuje půdu v okolí. Křídla dvounažek svírají víceméně pravý úhel.

Dřevo: narůžovělé, jemné, těžké a pevné

Použití: v truhlářství, kolářství, řezbářství a soustružnictví, párátko, hudební nástroje, míza se dřívě používala k výrobě javorového sirupu



Okřídlené plody se jako andělé snášejí z vysoké koruny a přitom se točí a víří, jakoby tančily. Lidé klen proto často nazývali „stromem andělských hlaviček“.



VÍTE, ŽE: vrch Javorník v Hostýnských vrších přišel o své kleny právě v důsledku získávání javorového sirupu v 18. století. Stromy, které byly navrtávány kvůli odběru mízy, brzy uschly. Naštěstí se objevila cukrová řepa a tak získávání cukru z javorů ztratilo na významu.



říjen 2014

október / october / oktober

43. týden

pondelok / monday / montag

20

pondělí

Vendelín

utorok / tuesday / dienstag

21

úterý

Brigita

streda / wednesday / mittwoch

22

středa

Sabina

štvrtok / thursday / donnerstag

23

čtvrtek

Teodor

piatok / friday / freitag

24

pátek

Nina

sobota / saturday / samstag

25

sobota

Beáta

nedela / sunday / sonntag

V 3:00 končí letní čas

26

neděle

Erik

PO	ÚT	ST	ČT	PÁ	SO	NE	
		1	2	3	4	5	40
6	7	8	9	10	11	12	41
13	14	15	16	17	18	19	42
20	21	22	23	24	25	26	43
27	28	29	30	31			44
							45

říjen 2014 / listopad 2014

október / oktober / oktober

november / november / november

44. týden

pondelok / monday / montag

27

pondělí

Šarlota / Zoe

utorok / tuesday / dienstag

Státní svátek / Den vzniku samostatného československého státu

28

úterý

Alfréd

streda / wednesday / mittwoch

29

středa

Silvie / Sylva

štvrtok / thursday / donnerstag

30

čtvrtek

Tadeáš

piatok / friday / freitag

31

pátek

Štěpánka

sobota / saturday / samstag

1

sobota

Felix

nedela / sunday / sonntag

Památka zesnulých

2

neděle

Tobiáš

PO	ÚT	ST	ČT	PÁ	SO	NE	
		1	2	3	4	5	40
6	7	8	9	10	11	12	41
13	14	15	16	17	18	19	42
20	21	22	23	24	25	26	43
27	28	29	30	31	1	2	44
							45



STAVEBNÍK LESNÍCH CEST

Pro zpřístupnění lesa musí majitelé budovat lesní cesty. Slouží k tomu, aby se lesník, lesní dělníci, hasiči, záchranáři i návštěvníci lesa mohli snadno po lese pohybovat a také aby bylo možné vytěženo dříví odvézt z lesa. K lesním cestám patří nenápadné přibližovací linky v porostech i krásné asfaltové cesty. Jejich stavbu a především pravidelnou údržbu musí hradit majitel lesa. Vjezd na lesní cesty motorovými vozidly je možný pouze se speciálním povolením.

Co si dáme ze dřeva vyrobit?



Pokácené (vytěžené) dříví ze skládky dříví putuje do manipulačních skladů. V této chvíli je úkolem lesníků správně posoudit a ohodnotit kvalitu dříví, určit, na co se dříví použije.

Každý druh dřeva má určité vlastnosti, které ovlivňují, na co se využije. Může to být:

- výroba nábytku,
- konstrukce staveb,
- výstavba domů,
- výroba hudebních nástrojů,
- výroba papíru a celulózy,
- palivo,
- další chemické suroviny (pryskyřice, tříslová kůra aj.).

Dříví zpracovává dřevozpracující průmysl, který se dále dělí na tato odvětví:

- dřevařské: výroba řeziva, které se používá na výrobu parket, oken aj.
- papírenské: výroba papíru, kartónů, lepenky
- nábytkářské: výroba nábytku.

Z nejkvalitnějších částí kmenů se vyrábějí hudební nástroje a dýhy, které se využívají v nábytkářském průmyslu.





45. týden

listopad 2014

november / november / november

pondelok / monday / montag

Hubert

3

pondělí

utorok / tuesday / dienstag

Karel / Karla

4

úterý

streda / wednesday / mittwoch

Miriam / Emerich

5

středa

štvrtok / thursday / donnerstag

Liběna

6

čtvrtek

piatok / friday / freitag

Saskie

7

pátek

sobota / saturday / samstag

Bohumír / Bohumíra

8

sobota

nedela / sunday / sonntag

Bohdan

9

neděle

PO	ÚT	ST	ČT	PÁ	SO	NE	
					1	2	44
3	4	5	6	7	8	9	45
10	11	12	13	14	15	16	46
17	18	19	20	21	22	23	47
24	25	26	27	28	29	30	48
							49

listopad 2014

november / november / november

46. týden

pondelok / monday / montag

10

pondělí

Evžen

utorok / tuesday / dienstag

Den válečných veteránů (významný den)

11

úterý

Martin

streda / wednesday / mittwoch

12

středa

Benedikt

štvrtok / thursday / donnerstag

13

čtvrtek

Tibor

piatok / friday / freitag

14

pátek

Sáva

sobota / saturday / samstag

15

sobota

Leopold

nedela / sunday / sonntag

16

neděle

Otmar

PO	ÚT	ST	ČT	PÁ	SO	NE	
					1	2	44
3	4	5	6	7	8	9	45
10	11	12	13	14	15	16	46
17	18	19	20	21	22	23	47
24	25	26	27	28	29	30	48
							49

Co to znamená?

Aneb lesnické značky, se kterými se můžete na svých poznávacích cestách po lese setkat.

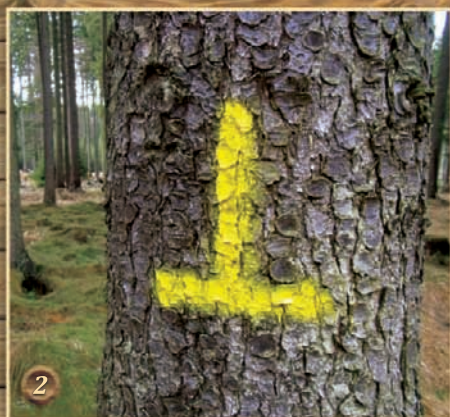
Lesníci si značí různé úseky lesa, aby se v něm snáze orientovali. Každá část lesního porostu potřebuje jinou péči, rostou v něm jiné druhy stromů, je jinak starý či se liší typem terénu.

1 Hranice tzv. oddělení. Oddělení je největší jednotka v lesnickém členění lesa, může mít velikost až 150 ha.

2 Zde se budou těžit stromy – obrácené T je na hraničních stromech.

3 Jste na výzkumné ploše. Sleduje se na ní např. jak stromy rostou. Slouží k vědeckým účelům.

Lesnické značky jsou vlastně jako určení adresy ve městě ☺



Jasan ztepilý

(*Fraxinus excelsior*)



Silně prokořeňuje povrchové vrstvy půdy a tím znemožňuje nálet jiných dřevin. Listy mu začínají růst velmi pozdě na jaře. Vyžaduje celý rok dostatek vláhy. Je schopen růst na třech velmi odlišných stanovištích a vytváří tak tři velmi rozdílné ekotypy lužní, stepní, horský. V poslední době se na jasaněch vyskytuje zhoubná choroba působená houbou *Chalara fraxini*, která zapříčiňuje rychlé odumření mladých jedinců, ale poškozují i dospělé stromy.

Dřevo: velmi kvalitní, tvrdé, pružné, nejvyhledávanější k výrobě nábytku

Použití: sportovní náčiní, násady, housle, skříňe, parkety, žebřiny



VÍTE, ŽE: se lyžím dřívě říkalo jasanke, protože se vyráběly z jasanového dřeva?





listopad 2014

november / november / november

47. týden

Státní svátek / Den boje za svobodu a demokracii

pondelok / monday / montag

17

pondělí

Mahulena / Gertruda

utorok / tuesday / dienstag

18

úterý

Romana

streda / wednesday / mittwoch

19

středa

Alžběta

štvrtok / thursday / donnerstag

20

čtvrtek

Nikola / Nikol

piatok / friday / freitag

21

pátek

Albert

sobota / saturday / samstag

22

sobota

Cecilie

nedela / sunday / sonntag

23

neděle

Klement

PO	ÚT	ST	ČT	PÁ	SO	NE	
					1	2	44
3	4	5	6	7	8	9	45
10	11	12	13	14	15	16	46
17	18	19	20	21	22	23	47
24	25	26	27	28	29	30	48
							49

listopad 2014

november / november / november

48. týden

pondelok / monday / montag

24

pondělí

Emílie

utorok / tuesday / dienstag

25

úterý

Kateřina

streda / wednesday / mittwoch

26

středa

Artur

štvrtok / thursday / donnerstag

27

čtvrtek

Xenie / Oxana

piatok / friday / freitag

28

pátek

René

sobota / saturday / samstag

29

sobota

Zina

nedela / sunday / sonntag

30

neděle

Ondřej

PO	ÚT	ST	ČT	PÁ	SO	NE	
					1	2	44
3	4	5	6	7	8	9	45
10	11	12	13	14	15	16	46
17	18	19	20	21	22	23	47
24	25	26	27	28	29	30	48
							49

Proč...

3. část

... PES V LESE JEN NA VODÍTKU!

Chodíte s Vaším pejskem do lesa jako chlapec na obrázku? A máte ho i jako on na vodítku?

Pes do lesa samozřejmě může, ale musí být veden na vodítku. Volně pobíhající pejsek ruší a stresuje zvěř, která neví, že zrovna ten Váš je kamarádký a nechce jí ublížit, jen si pohrát. Zvěři ale vadí i několik dní stará pachová stopa psa. Tento stres pro ni může znamenat i smrtelné nebezpečí. Hlavně v době kladení mládat a v zimě.



Co je v lese dovoleno a zakázáno
stanoví lesní zákon (zákon č. 289/1995 Sb.) v § 19 a § 20.



INVENTARIZÁTOŘI NIL

Inventarizátoři NIL – Národní inventarizace lesů, jsou lesníci odborníci, kteří měří lesy po celé České republice. Zjišťují, jaké druhy stromů v lesích rostou, jak jsou staré a zdravé, kolik dřeva na stavbu domů a topení v nich je a mnoho dalšího. Přesně se změří všechny stromy na malých, náhodně rozmístěných plochách. Pak se pomocí matematických a statistických vzorců spočítá, jak to vypadá i mimo tyto plochy. Inventarizací tedy zjistíme o našich lesích vše. Evropské státy ji provádějí již několik desetiletí. O realizaci NIL u nás proto rozhodla i česká vláda.



prosinec 2014

december / december / dezember

49. týden

pondelok / monday / montag

Iva

1
pondělí

utorok / tuesday / dienstag

Blanka

2
úterý

streda / wednesday / mittwoch

Svatoslav / Svatoslava

3
středa

štvrtok / thursday / donnerstag

Barbora / Barbara

4
čtvrtek

piatok / friday / freitag

Jitka

5
pátek

sobota / saturday / samstag

Mikuláš / Nikolas

6
sobota

nedela / sunday / sonntag

Ambrož / Benjamín

7
neděle

PO	ÚT	ST	ČT	PÁ	SO	NE
1	2	3	4	5	6	7
8	9	10	11	12	13	14
15	16	17	18	19	20	21
22	23	24	25	26	27	28
29	30	31				

49

50

51

52

1

2

prosinec 2014

december / december / dezember

50. týden

pondelok / monday / montag

8

pondělí

Květoslava

utorok / tuesday / dienstag

9

úterý

Vratislav / Vratislava

streda / wednesday / mittwoch

10

středa

Julie

štvrtok / thursday / donnerstag

11

čtvrtek

Dana / Danuše

piatok / friday / freitag

12

pátek

Simona

sobota / saturday / samstag

13

sobota

Lucie

nedela / sunday / sonntag

14

neděle

Lýdie

PO	ÚT	ST	ČT	PÁ	SO	NE	
1	2	3	4	5	6	7	49
8	9	10	11	12	13	14	50
15	16	17	18	19	20	21	51
22	23	24	25	26	27	28	52
29	30	31					1
							2

Topol osika

(Populus tremula)

Má velmi ráda světlo a je odolná vůči mrazu. Roste na nejrůznějších podložích a proto má z listnatých dřevin jeden z největších areálů, který sahá od Irska až po Kamčatku. Osika vytváří dva druhy listů, na výmladcích srdčité, v koruně okrouhlé. Ochmýřená semínka létají na dlouhé vzdálenosti.

Dřevo: bělavé, měkké, snadno se opracovává, proto ho mají rádi řezbáři

Použití: zápalky, dýhy, papír



VÍTE, ŽE: list osiky má dlouhý a zploštělý řapík, proto se i při slabém větru tolik chvěje? Ne nadarmo se říká „chvěje se jak osika“.

Nejběžnější české dřeviny jsme představili v loňském Lesním diáři 2013. Najdete ho na www.lesnipedagogika.cz/Učitel.

Vánoční stromek pro zvířátka

PŘEJEME VÁM
ŠŤASTNÝ A VESELÝ NOVÝ ROK
A TĚŠÍME SE NA VÁS V LESE ☺

Chodíte na Vánoce do lesa krmit zvířátka? A víte, co na stromečku nejvíce ocení? Měli bychom hlídat, abychom jim spíše neuškodili, než pomohli. Zkuste to podle návodu lesníků ☺.



lojová koule

kaštiny

jablka

žaludy

kukuřice

bukvice

mrkev



prosinec 2014

december / december / dezember

51. týden

pondelok / monday / montag

15

Radana / Radan

pondělí

utorok / tuesday / dienstag

16

Albína

úterý

streda / wednesday / mittwoch

17

Daniel

středa

štvrtok / thursday / donnerstag

18

Miloslav

čtvrtek

piatok / friday / freitag

19

Ester

pátek

sobota / saturday / samstag

20

Dagmar / Dáša

sobota

nedela / sunday / sonntag

21

Natálie

neděle

PO	ÚT	ST	ČT	PÁ	SO	NE	
1	2	3	4	5	6	7	49
8	9	10	11	12	13	14	50
15	16	17	18	19	20	21	51
22	23	24	25	26	27	28	52
29	30	31					1
							2

prosinec 2014

december / december / dezember

52. týden

pondelok / monday / montag

22

pondělí

Šimon

utorok / tuesday / dienstag

23

úterý

Vlasta

streda / wednesday / mittwoch

Štědrý den

24

středa

Adam a Eva

štvrtok / thursday / donnerstag

1. svátek vánoční

25

čtvrtek

Boží hod

piatok / friday / freitag

2. svátek vánoční

26

pátek

Štěpán

sobota / saturday / samstag

27

sobota

Žaneta / Melánie

nedela / sunday / sonntag

28

neděle

Bohumila

PO	ÚT	ST	ČT	PÁ	SO	NE	
1	2	3	4	5	6	7	49
8	9	10	11	12	13	14	50
15	16	17	18	19	20	21	51
22	23	24	25	26	27	28	52
29	30	31					1
							2

VYŠTRĚHOVÁNKA

Veverka obecná



© ŠKOLNÍ
2013

prosinec 2014 / leden 2015

december / december / dezember

január / january / januar

1. týden

pondelok / monday / montag

29

pondělí

Judita

utorok / tuesday / dienstag

30

úterý

David

streda / wednesday / mittwoch

31

středa

Silvestr

štvrtok / thursday / donnerstag

Státní svátek / Den obnovy samostatného českého státu

1

čtvrtek

Nový rok

piatok / friday / freitag

2

pátek

Karina / Vasil

sobota / saturday / samstag

3

sobota

Radmila / Radomil

nedela / sunday / sonntag

4

neděle

Diana

PO	ÚT	ST	ČT	PÁ	SO	NE	
1	2	3	4	5	6	7	49
8	9	10	11	12	13	14	50
15	16	17	18	19	20	21	51
22	23	24	25	26	27	28	52
29	30	31	1	2	3	4	1
							2



POZNÁMKY

A series of horizontal dotted lines for writing notes, spanning the width of the page.

POZNÁMKY





POZNÁMKY

A series of horizontal dotted lines for writing notes, spanning the width of the page.

Fotografie a obrázky

Česká lesnická společnost, o. s.

Jarmil Krejsa

Lesy České republiky, s. p.

Lesy hl. m. Prahy

Milan Havlis

Petra Kulhanová

Richard Slabý

Soňa Tichá

Střední lesnická škola Hranice

Ústav pro hospodářskou úpravu lesů

Brandýs nad Labem

Děti ze ZŠ Školní 291,

Brandýs nad Labem

Mendelova univerzita v Brně

www.mezistromy.cz

<http://cs.wikipedia.org>

www.wikipedia.org

www.facebook.com/lesnipedagogika

www.sshlfrydlant.cz

www.oborazleby.cz

<http://ces.mkcr.cz>

<http://program.autiste.cz>

www.cesky-raj.info

<http://www.fylkir.borec.cz>

www.ekozahrady.com

www.dumazahrada.cz

www.kvetenacr.cz

<http://vyukovyprogram.pefc.cz>

<http://botanika.wendys.cz>

www.alnellia.cz

[http://drevostavebniportal-
popularizace.msdk.cz](http://drevostavebniportal-popularizace.msdk.cz)

www.uspza.cz

www.geocaching.com

www.e-herbar.net

www.havlis.cz

www.npu-cb.eu

www.overbury.worcs.sch.uk

<http://mistoprozivot.cz>

<http://jakubzapl.unas.cz>

www.slshranice.cz

<http://strechy.chodska.cz>

www.palivovedrivivliberci.cz

www.ceskenoviny.cz

www.brana-bydleni.cz

<http://toulky.kolas.cz>

www.wood-database.com

www.dooffy.com



MINISTERSTVO ZEMĚDĚLSTVÍ



Ústav pro hospodářskou úpravu lesů
Brandýs nad Labem

Vydalo Ministerstvo zemědělství (MZe)
ve spolupráci s Ústavem pro hospodářskou úpravu lesů
Brandýs nad Labem (ÚHÚL)

Texty a příprava diáře

Eva Dynybylová – ÚHÚL

Kristýna Skupieňová – ÚHÚL

Zuzana Jankovská – ÚHÚL

Dana Koderová – MZe

Pavλίna Vašíčková – MZe

Alice Palacká – Střední lesnická škola Hranice,

Sdružení lesních pedagogů ČR

Ilustrace

Zdeňka Zítová

Václav Šípoš


Pavel Štěrba

Stanislava Postlová

Jana Táborská

Grafická úprava a tisk

Tiskárna Kleinwächter, Frýdek-Místek

The image shows a close-up, vertical view of tree bark. The bark is dark brown and greenish, with a highly textured, cracked surface. The cracks are deep and run mostly vertically, creating a rugged, layered appearance. There are some lighter, fibrous-looking areas interspersed within the darker bark. At the bottom of the image, there is a dark, semi-transparent rectangular box containing white text.

Ministerstvo zemědělství
Těšnov 17, 117 05 Praha 1
+420 221 811 111
www.eagri.cz, info@mze.cz
Praha 2013