



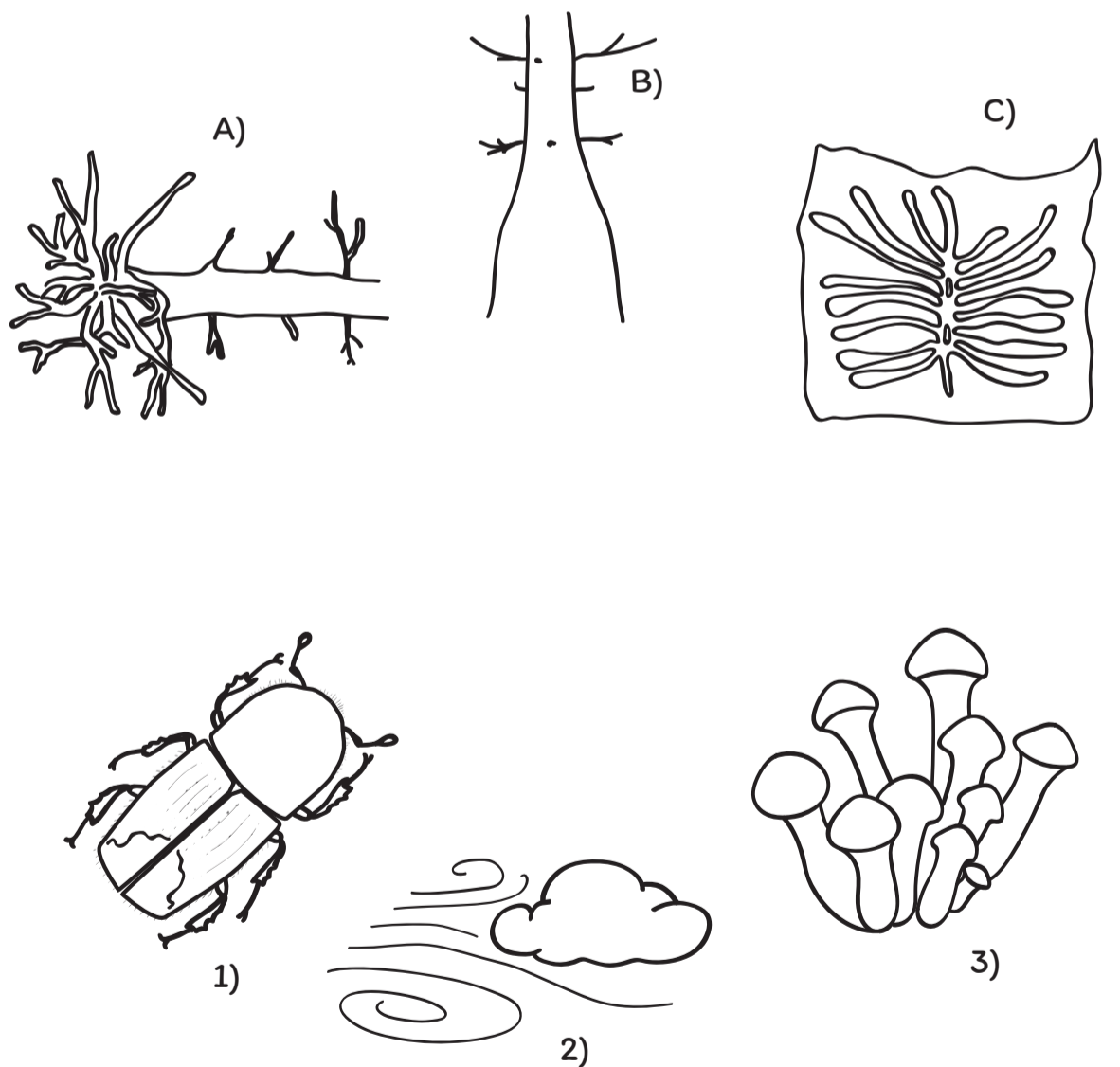
Václavka smrková

Václavka smrková je dřevokazná houba, která dostala svůj český název podle svatého Václava, jehož památku si připomínáme koncem září, kdy se tato houba nejčastěji objevuje. Ona sama ale není žádný svatoušek! Dokáže zničit celé lesy, protože žije jako parazit. Nejčastěji se objevuje na smrcích, ale vyskytuje se i na jiných jehličnatých, občas i listnatých stromech. Rozkládá jejich dřevo.

Václavka sice škodí stromům, ale lidé s oblibou sbírají její kloboučky, protože, ačkoli potřebuje 20–25 minut vařit, její chuť je vynikající zvláště v guláši, nebo ve sladkokyselém nálevu, třeba octu.

Poznat, který strom je touto houbou napaden, je vcelku jednoduché, protože houba způsobuje hnilobu, které se strom snaží bránit tím, že „nafukuje“ svoji přízemní část (takzvanou patu stromu) až do tvaru lahve. Strom, který václavka napadne, musí lesníci odstranit, protože ztrácí svoji stabilitu a může se zlomit.

Přiřaďte poškození stromu k původci poškození.



Viděli jste někdy v lese strom napadený václavkou?

Správné řešení najdete na konci kalendáře.

ZÁŘÍ
2022

pondělí	úterý	středa	čtvrtek	pátek	sobota	neděle	pondělí	úterý	středa	čtvrtek	pátek	sobota	neděle
			1	2	3	4	5	6	7	8	9	10	11
12	13	14	15	16	17	18	19	20	21	22	23	24	25
26	27	28	29	30									

• 28. 9. Den české státnosti





Kotrč kadeřavý

Houba, která připomíná květák? Je to s podivem, ale **kotrč kadeřavý** tak opravdu vypadá. Je to dřevokazná houba, která vyrůstá z pařezů nebo kořenů borovic v místech, kde je půda hodně písčité.

Kotrč si hned po prvním ochutnání oblíbí všichni houbaři. Jeho výborná chuť i vůně se staly pověstnými. Velmi ceněnou houbou je především do dršťkové polévky, k přípravě „číny“ nebo ho klidně obalte v těstíčku a prudce osmažte. I po tepelné úpravě zůstane houba křupavá a svou chuť neztratí.

Kotrč je považován za prospěšnou houbu. Obsahuje látky, které si naše tělo samo vyrobit neumí, a které napomáhají jeho posílení, zejména má pozitivní vliv na imunitní systém.

Kotrč je, stejně jako většina hub v kalendáři, parazitický. Způsobuje hnilobu kmene hostitelských borovic, a je schopen narušit jejich stabilitu. Hniloba, kterou způsobuje, totiž může vystoupat až do výšky 3 metrů.

Na čem si jednotlivá zvířata pochutnají?
Přiřaďte každému správnou dobrotu.

1)	 křivka obecná		A)
2)	 veverka obecná		B)
3)	 kamzík horský		C)
4)	 prase divoké		D)

Správné řešení najdete na konci kalendáře.

ŘÍJEN 2022

pondělí	úterý	středa	čtvrtek	pátek	sobota	neděle	pondělí	úterý	středa	čtvrtek	pátek	sobota	neděle
					1	2	3	4	5	6	7	8	9
10	11	12	13	14	15	16	17	18	19	20	21	22	23
24	25	26	27	28	29	30	31						

• 4. 10. Mezinárodní den zvířat • 20. 10. Den stromů • 26.–27. 10. Podzimní prázdniny
• 28. 10. Den vzniku samostatného československého státu (1918)



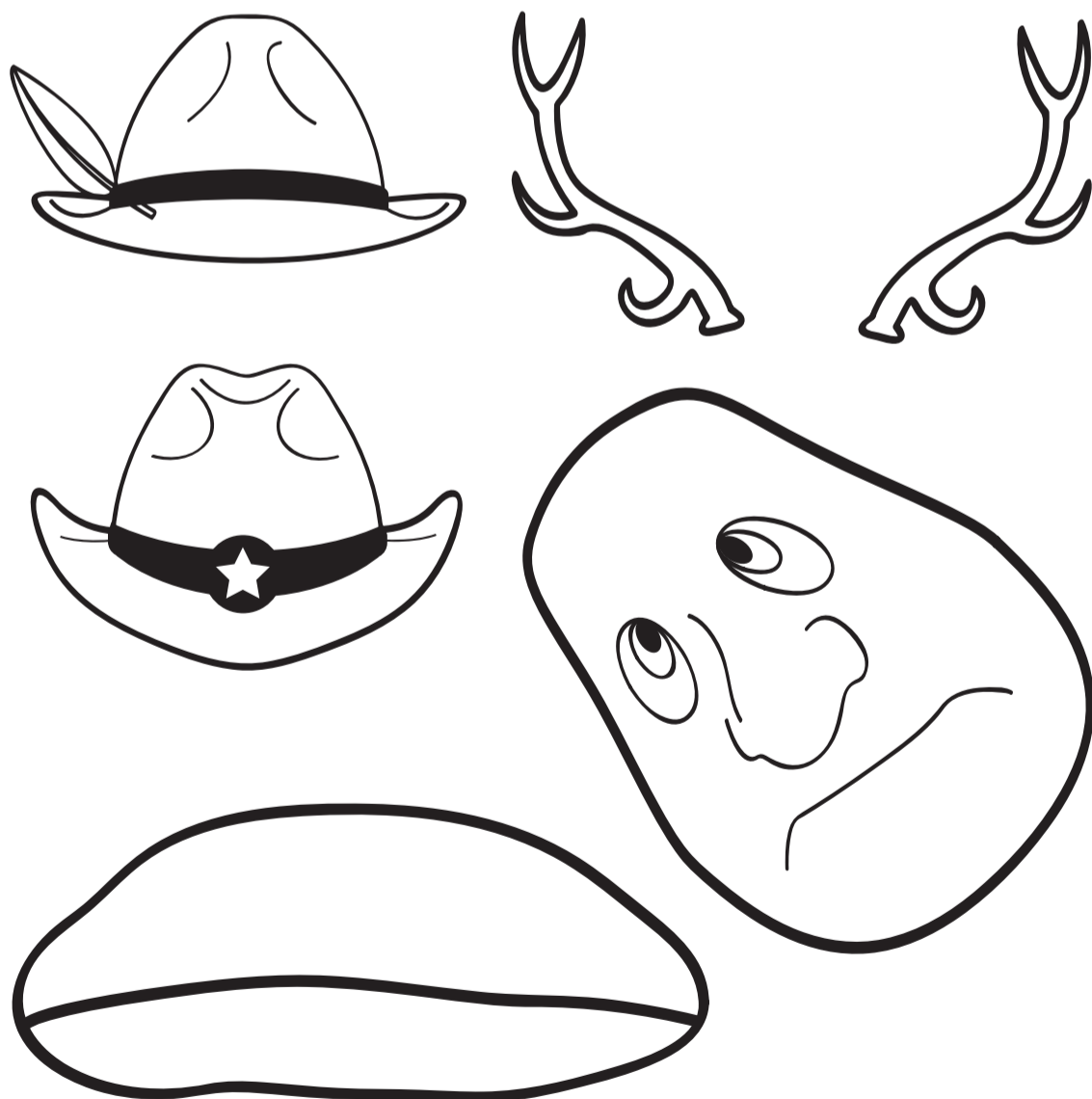
Hřib kovář

Kdo by neměl radost z nálezů pěkného hříbku? Snad i ti, kterým houby nejsou příliš po chuti, je rádi sbírají. **Hřib kovář** je ale specialitou ve všech ohledech. Roste pod buky i pod smrky, v nížinách, i na horách. Dobře se mu daří tam, kde rostou brusinky.

Hřib kovář se nehodí k sušení, protože na rozdíl od jiných hřibů rychle ztrácí svoji vůni. Proto je dobré ho hned po příchodu z lesa očistit a zpracovat. Skvěle chutná v masitých pokrmech, nebo v omáčkách. Hřib kovář se doporučuje 15 až 25 minut vařit, protože syrový může způsobit zažívací potíže.

Hřib kovář patří do skupiny hub, kterým se přezdívá „modráci.“ Po rozříznutí se brzy objeví sytě modrá barva. Té se ale nemusíme bát, protože se jedná o přirozenou reakci hříbu, která není nijak nebezpečná.

Ztracený klobouk. Co patří na hlavu hříbku?
Možnosti si můžete vystříhnout a vyzkoušet, jak by houbě slušely ostatní pokrývky hlavy.



LISTOPAD
2022

pondělí	úterý	středa	čtvrtek	pátek	sobota	neděle	pondělí	úterý	středa	čtvrtek	pátek	sobota	neděle
	1	2	3	4	5	6	7	8	9	10	11	12	13
14	15	16	17	18	19	20	21	22	23	24	25	26	27
28	29	30											

- 2. 11. Památka zesnulých tzv. „Dušičky“
- 3. 11. Svátek sv. Huberta (patron myslivců)
- 17. 11. Den boje za svobodu a demokracii a Mezinárodní den studentstva



Hlíva ústřičná

Tato úžasná houba se právě teď začíná objevovat na ořešácích a vrbách v lužních lesích a okolo vodních toků. Najít ji můžeme v nížinách i na horách. Možná už jste o ní slyšeli, jmenuje se **hlíva ústřičná**.

Hlíva ústřičná je známá díky svým zdravím prospěšným látkám. Obsahuje vitamín B, látky tlumící bolest, odstraňuje bradavice, pomáhá alergikům a celkově posiluje imunitní systém, proto je v zimě velmi žádanou houbou. V kuchyni si ji můžeme připravit mnoha způsoby, patří totiž k houbám všestranným. Můžeme z ní připravit skvělé řízky, přidat ji do bramborové polévky, rizota, k masu nebo do salátů. Podobně jako václavka také skvěle chutná naložená v octu. Právě pro její úžasné účinky na lidské tělo je po žampionu a houževnatci (neboli shiitake) hlíva třetí nejprodávanější houbou na světě.

I vy si ji můžete zkusit vypěstovat! Stačí si jen pořídit její sadbu a obsah sáčku vysypat na vhodný substrát, například piliny.

Matematický úkol – vypočítejte rovnici. Dozvíte se, kolik kilogramů vážil největší trs hlív, který byl kdy nalezen.

$$\text{mushroom} + \text{hat} = 6$$

$$\text{bag} + \text{bag} = 28$$

$$\text{bag} - \text{hat} = 13$$

$$\text{mushroom} + \text{hat} + \text{bag} = ?$$

Správné řešení najdete na konci kalendáře.

PROSINEC
2022

pondělí	úterý	středa	čtvrtek	pátek	sobota	neděle	pondělí	úterý	středa	čtvrtek	pátek	sobota	neděle
			1	2	3	4	5	6	7	8	9	10	11
12	13	14	15	16	17	18	19	20	21	22	23	24	25
26	27	28	29	30	31								

• 23.–30. 12. Vánoční prázdniny • 24. 12. Štědrý den
• 25. 12. 1. svátek vánoční • 26. 12. 2. svátek vánoční





Jidášovo ucho

Holé větve keře bezu se mohou přes zimu stát domovem pro červenohnědou houbu s názvem **Jidášovo ucho**. Její tvar opravdu připomíná lidské ucho. Roste ve skupinkách, velmi hojně v průběhu celého roku včetně zimy.

Její název vznikl podle pověsti, která zmiňuje biblického zrádce Jidáše Iškariotského. Poté, co zradil Ježíše, se podle ní oběsil právě na bezu, kam mu přirostlo ucho.

Hodí se k přípravě čínských jídel, polévek nebo je skvělou složkou rizota. Chuťově nepatří mezi ty nejlepší, zato její léčivé účinky jsou známy již tisíce let! Vhodný čas pro její hledání je po dešti, kdy bývá nejlépe vidět. Některé plodnice bývají potaženy zelenou řasou, takové raději ponechte na větvi a vyberte si ty hnědočervené.

Věděli jste, že už před naším letopočtem tuto houbu v Číně vědomě pěstovali tehdejší zemědělci?

Víte, že existují slova s více významy? Zakroužkujte ucho, korunu, stopky a raketu. Pro každý název použijte jinou barvu pastelky.



UCHO

STOPKY

RAKETA

KORUNA

Slova mnohoznačná a homonyma.

Správné řešení najdete na konci kalendáře.

LEDEN
2023

pondělí	úterý	středa	čtvrtek	pátek	sobota	neděle	pondělí	úterý	středa	čtvrtek	pátek	sobota	neděle
						1	2	3	4	5	6	7	8
9	10	11	12	13	14	15	16	17	18	19	20	21	22
23	24	25	26	27	28	29	30	31					

- 1. 1. Den obnovy samostatného českého státu (1993), Nový rok
- 6. 1. Tři králové



Březovník obecný

Březovník obecný je dřevokazná houba. Roste výhradně na břízách, a to především na přestálých jedincích. Objevuje se ve všech nadmořských výškách, stejně, jako jeho hostitel.

Březovník není příliš chutná houba, ovšem dohání svou důležitost pro člověka svými léčivými účinky. Působí proti zánětům, virům a bakteriím a obsahuje látky, které chrání organismus před klíšťovou encefalitidou. Zároveň přispívá ke zvýšení imunity. Významnou látkou obsaženou v březovníku je betulín, který se používá k hojení ran, jenž získává z břízy a která se v něm hromadí.

V roce 1991 byla nalezena v Ötztalerských Alpách mumie pojmenovaná „Ötzi.“ Muž žil asi před 5 000 lety. Mezi jeho věcmi byl nalezen i kus březovníku, který mohl sloužit jako talisman, nebo byl připravený k rozdělení ohně, nebo zastavení krvácení a hojení ran.

Doplňte názvy hub podle počtu písmen v jejich názvu. Pokud některou houbu neznáte, tak si ji zkuste vyhledat.

1 2 3 4 5 6 7 8 9 10 11 12 13

Tajenka vám prozradí latinský název břízy bělokoré.

3 KYJ
4 HŘIB
5 BEDLA, LANÝŽ, KOZÁK, RYZEC, LOŠÁK
6 ŠPIČKA
7 ŽAMPION, MĚKKOUŠ
8 LÍMCOVKA
9 HOLUBINKA, ANÝZOVNÍK
10 TROUDNATEC
11 KLANOLÍSTKA

Správné řešení najdete na konci kalendáře.

ÚNOR
2023

pondělí	úterý	středa	čtvrtek	pátek	sobota	neděle	pondělí	úterý	středa	čtvrtek	pátek	sobota	neděle
		1	2	3	4	5	6	7	8	9	10	11	12
13	14	15	16	17	18	19	20	21	22	23	24	25	26
27	28												

• 2. 2. Světový den mokřadů • 3. 2. Pololetní prázdniny





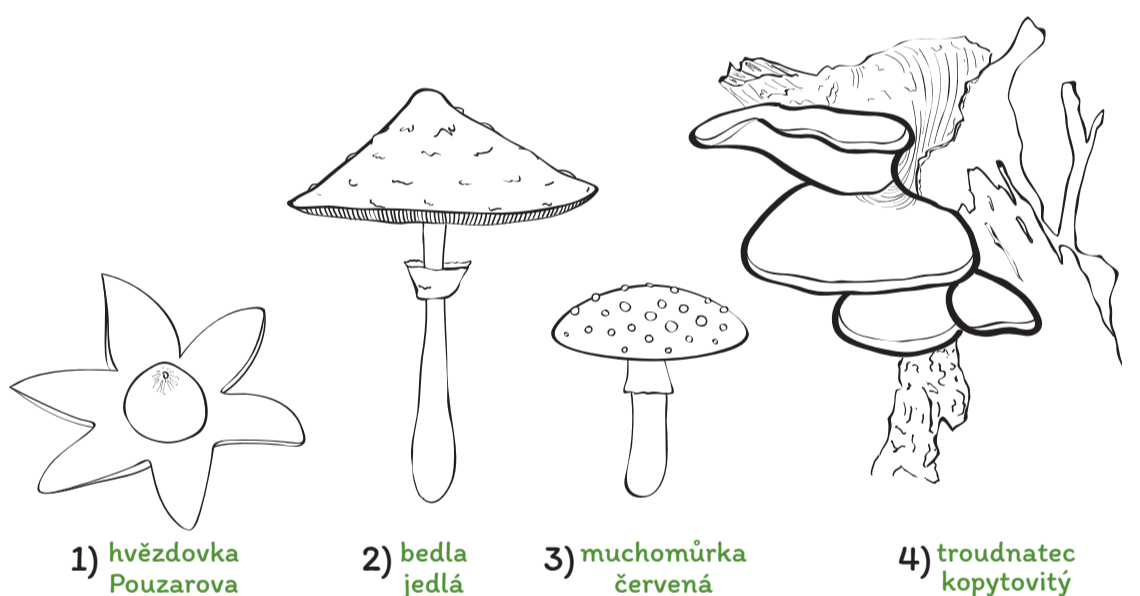
Ucháč obrovský

Ucháč obrovský nám ukazuje temnější stranu hub. Dá se velmi snadno splést s jinými ucháči, jako jsou ucháč šumavský, nebo obecný, kteří jsou jedovatí. Tuto houbu, která často roste v habrových lesích, od nížin po vysoké hory, by proto měli sbírat jen zkušení houbaři.

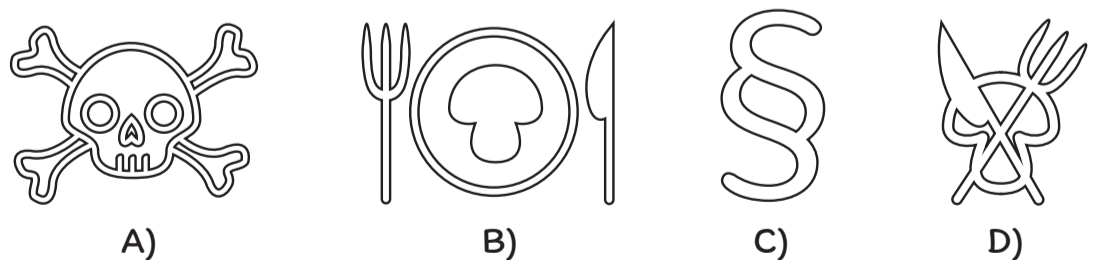
Když se mladé plodnice ucháče důkladně uvaří, je jeho konzumace pro většinu lidí neškodná. Ale stejně, jako jsou lidé alergičtí na čokoládu, jsou i lidé, kterým by z ucháče nebylo dobře. Zajímavostí je, že některé roky vyroste pár plodnic, v jiných letech můžeme houbu najít ve skupinkách u pařezů a tlejícího dřeva a další roky nevykókne nad lesní hrabanku jediná plodnice.

S jeho jedovatým příbuzným, ucháčem obecným, se můžeme potkat hlavně v jehličnatých lesích, kde se vyskytuje především na rozkládajícím se dřevě smrků. Poznat se dá podle výraznějších prohlubní na klobouku a jeho tmavšího zbarvení. I přes tyto rozdíly, se i zkušení houbaři jejich sběru často vyhýbají.

Přiřaďte symboly ke správným houbám.



1) hvězdovka Pouzarova 2) bedla jedlá 3) muchomůrka červená 4) troudnatec kopytovitý



A) B) C) D)

Správné řešení najdete na konci kalendáře.

**BŘEZEN
2023**

	pondělí	úterý	středa	čtvrtek	pátek	sobota	neděle	pondělí	úterý	středa	čtvrtek	pátek	sobota	neděle
			1	2	3	4	5	6	7	8	9	10	11	12
	13	14	15	16	17	18	19	20	21	22	23	24	25	26
	27	28	29	30	31									

• 21. 3. Mezinárodní den lesů • 22. 3. Světový den vody
• 28. 3. Den učitelů





Smrž kuželovitý

Smrž kuželovitý je tvarem nezaměnitelná houba, navíc vypadá skoro mimozemsky. Strom, pod kterým se nejčastěji vyskytuje, topol osika, roste na okrajích lesů, podél cest, ale i v alejích a sadech. Smrže rostou často ve skupinách. Vyskytují se jak v nížinách, tak na horách.

Smrž je dobrá houba, která se hodí do nádivek, k masu nebo do směsi s jinými houbami. Má antibakteriální účinky, proto je skvělý k načerpání síly po zimě. Ale pozor! Jeho klobouk se velice obtížně čistí a často se stává, že v něm zůstanou kousky písku a nečistot i po uvaření.

U smržů se nedoporučuje sbírat starší plodnice, protože se v nich mohou vytvořit mírně jedovaté látky. Nejlepší čas pro jejich sběr je duben.

Víte, která naše houba je nejjedovatější?
Vylustění čtyřsměrky vám to prozradí.

H	O	L	U	B	I	N	K	A	M	A	A
U	U	A	N	Ý	Z	O	V	N	Í	K	K
K	T	K	U	Ř	Á	T	K	A	CH	T	T
O	K	N	O	Č	I	R	Ů	V	K	A	S
R	O	E	M	N	O	I	P	M	A	Ž	Í
Á	V	J	P	A	H	Ř	I	B	Ů	L	L
L	K	O	H	Ň	O	V	E	C	R	P	O
O	A	V	K	P	S	T	Ř	E	Ň	A	N
V	L	Á	K	N	I	C	E	K	Y	J	A
E	Z	Z	E	L	A	K	Ň	E	P	O	L
C	E	A	K	V	O	M	Á	R	T	N	K
Á	K	R	Á	S	N	O	P	O	R	K	A

ANÝZOVNÍK, ČIRŮVKA, HOLUBINKA, KLANOLÍSTKA, KORÁLOVEC, KRÁSNOPORKA, KUŘÁTKA, KYJ, OHŇOVEC, OPEŇKA, OUTKOVKA, PAHŘIB, PLŽATKA, PSTŘEŇ, TRÁMOVKA, VLÁKNICE, ZÁVOJENKA, ŽAMPION

Správnou odpověď najdete na konci kalendáře.

DUBEN
2023

pondělí	úterý	středa	čtvrtek	pátek	sobota	neděle	pondělí	úterý	středa	čtvrtek	pátek	sobota	neděle
					1	2	3	4	5	6	7	8	9
10	11	12	13	14	15	16	17	18	19	20	21	22	23
24	25	26	27	28	29	30							

• 1. 4. Mezinárodní den ptactva • 6. 4. Velikonoční prázdniny • 7. 4. Velký pátek
• 9. 4. Velikonoční neděle – Boží hod velikonoční • 10. 4. Velikonoční pondělí • 22. 4. Den Země



Sirovec žlutooranžový

Sirovec žlutooranžový má přesně takovou barvu, jak udává jeho název, proto si jej můžeme splést jen s ostatními sírovci či s malým množstvím našich hub. Najít ho můžeme v nížinách i na horách. Patří do skupiny parazitických hub a stejně jako například václavka se živí dřevem. Nejčastěji napadá stromy s měkkým dřevem, ale nepohrdne ani těmi nejtvrdšími dřevinami – duby a akáty!

Mladé plodnice jsou mezi houbaři velmi oblíbené. Jejich nakyslá chuť je nezaměnitelná, proto houbu mnozí z nich používají k přípravě bramborového salátu.

Není dobré sbírat plodnice sírovce na akátech. Akát má jedovatou kůru, a některé látky se mohou přenést i do houby. Mnohem lepší je sbírat ho na vrbách, i z toho důvodu, že na nich dorůstá největších rozměrů. Například v Anglii se v roce 1990 našla plodnice vážící více než 45 kilogramů!

Přikreslete na stromy plodnice sírovce žlutou a oranžovou pastelkou podle vaší fantazie. Les bude hned barevnější.



**KVĚTEN
2023**

pondělí	úterý	středa	čtvrtek	pátek	sobota	neděle	pondělí	úterý	středa	čtvrtek	pátek	sobota	neděle
	1	2	3	4	5	7	8	9	10	11	12	13	14
15	16	17	18	19	20	21	22	23	24	25	26	27	28
29	30	31											

• 1. 5. Svátek práce • 8. 5. Den vítězství • 8.–14. 5. Týden lesů
• 22. 5. Mezinárodní den pro biologické rozmanitosti • 24. 5. Evropský den parků



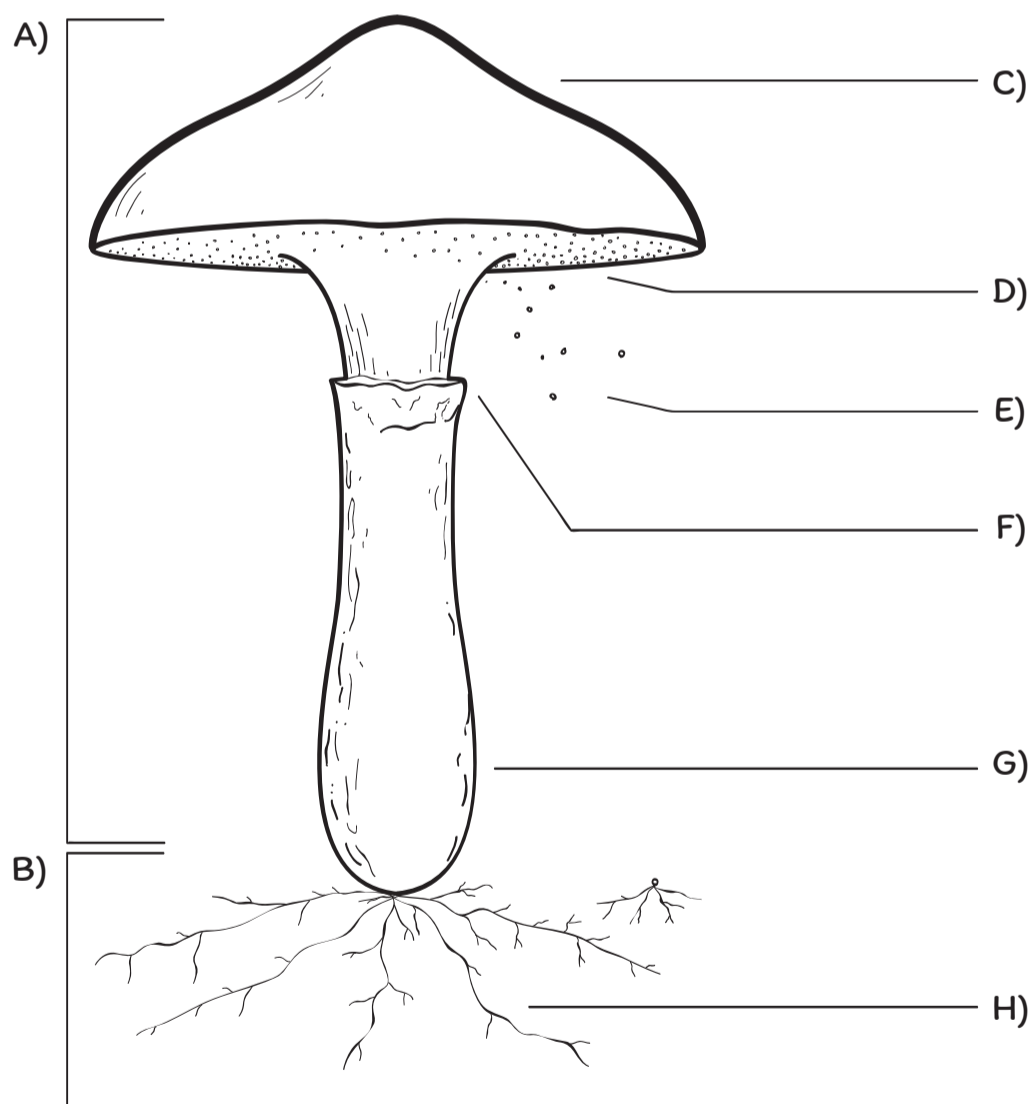
Klouzek sličný

Víte, co je to symbióza? **Klouzek sličný**, ostatně jako všechny houby, si sám nedokáže vyrobit cukr jako stromy. Houby zase lépe sají vodu. Tyto látky si pak mezi sebou vyměňují, protože je oba potřebují k životu. Klouzek si vytvořil symbiózu s modřínem opadavým, proto jej pod tímto stromem můžeme nalézt. Znáte nějaké jiné druhy rostlin nebo zvířat, které to tak dělají?

V kuchyni patří klouzek k velmi oblíbeným houbám. Je dobře stravitelný a hodí se do všech houbových pokrmů, jako příloha k masu, nebo nádivka slané koláče. Protože se špatně suší, je lepší ho zalít do octového nebo jiného sladkokyselého nálevu, kde vydrží až do další houbařské sezóny.

Klouzek dostal své jméno podle vrstvičky slizu, která hlavně za vlhkého počasí pokrývá jeho klobouk. Proto je dobré jej v lese otřít ubrouskem nebo ho oddělit od ostatních hub, aby na sebe nenalepil moc nečistot.

Popište houbu na obrázku. Její části mají různé názvy.



KLOBOUK, PLODNICE, PODHOUBÍ, TŘEŇ, PRSTENEC, VLÁKNA HUB, VÝTRUSY, ROUŠKO ROURKATÉ

Správné řešení najdete na konci kalendáře.

ČERVEN
2023

pondělí	úterý	středa	čtvrtek	pátek	sobota	neděle	pondělí	úterý	středa	čtvrtek	pátek	sobota	neděle
			1	2	3	4	5	6	7	8	9	10	11
12	13	14	15	16	17	18	19	20	21	22	23	24	25
26	27	28	29	30									

• 1. 6. Mezinárodní den dětí • 5. 6. Světový den životního prostředí





Liška obecná

Není liška jako liška! V červenci se ve smrkových, borových, bukových nebo smíšených lesích začínají objevovat oranžové bochníčkovité klobouky, které časem dostanou svůj typický prohloubený vzhled – **liška obecná**. Tahle liška sice nemá srst, ani nekouše, ale můžeme si ji odnést v košíčku z lesa domů.

Liška obecná se hodí do polévek a do omáček jak čerstvá, tak sušená. Správně nasušené lišky doma vydrží až 8 měsíců. Za tuto dobu neztratí chuť ani vůni, proto si můžeme maso na liškách užívat téměř do další houbařské sezóny.

Lišky obsahují i důležité vitamíny, a to vitamín C a vitamín D. Obsahují také látku serotonin, který je označován jako „hormon štěstí“.

V posledních letech lišek v lese přibývá, protože stejně jako lišejníky, jsou i tyto oranžové houby ukazatelem čistoty prostředí.

Vybarvěte obrázek. Spočítejte, kolik je na něm lišek a kolik lišek.



Správné řešení najdete na konci kalendáře.

ČERVENEC
2023

pondělí	úterý	středa	čtvrtek	pátek	sobota	neděle	pondělí	úterý	středa	čtvrtek	pátek	sobota	neděle
					1	2	3	4	5	6	7	8	9
10	11	12	13	14	15	16	17	18	19	20	21	22	23
24	25	26	27	28	29	30	31						

- 5. 7. Den slovanských věrozvěstů Cyrila a Metoděje
- 6. 7. Den upálení mistra Jana Husa • 1.–31. 7. Hlavní prázdniny



Choroš šupinatý

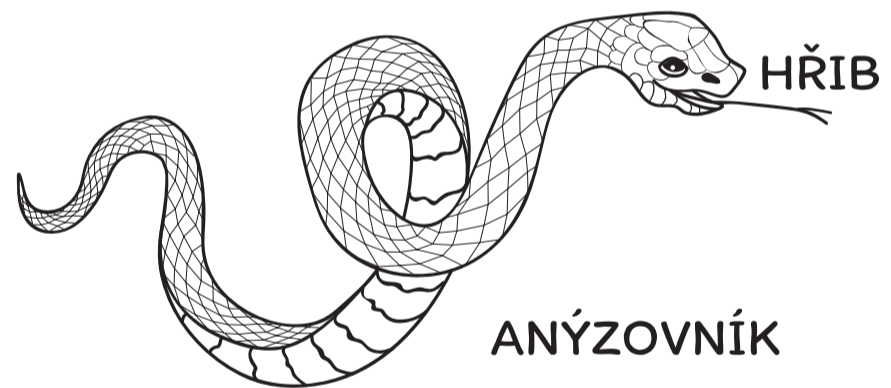
Choroš není nadřazené slovo pro všechny houby rostoucí na stromech, je to samostatný druh. Tento dostal své druhé jméno „šupinatý“ díky malým, tmavohnědým šupinkám na svém klobouku. Nejčastěji roste v trsech, jak na živém, tak mrtvém dřevě, zejména ořešáků.

Tato parazitická houba se ovšem nedostane do dřevin jen tak. Potřebuje mechanické poškození, tedy například ulomenou větev, nebo řeznou ránu. Plodnice se na kmenech objevují právě v těchto místech.

Jedlé jsou především mladé plodnice, které jsou měkké a velice šťavnaté. Právě pro tyto vlastnosti se nejlépe hodí k přípravě chutných řízků nebo se z nich připravuje falešný ovar. Podobně jako kotrč se hodí do dršťkové polévky.

Choroš šupinatý se stal známým zejména svěží vůní mladých plodnic, která připomíná okurky nebo meloun.

Pomůžete hadovi proplazit se mezi houbami? Nakreslete mu cestičku, ale pozor! Každá další houba musí začínat posledním písmenem houby předešlé (chřapáč – čirůvka).



ŽEBERNATKA

KŘEMENÁČ

ŠŤAVNATKA

BĚLOCHOROŠ

LANÝŽ

ČERNOSOL

Vyzkoušejte si hru na hada ve třídě s různými pravidly – zvířata, přírodniny...

Správné řešení najdete na konci kalendáře.

SRPEN
2023

pondělí	úterý	středa	čtvrtek	pátek	sobota	neděle	pondělí	úterý	středa	čtvrtek	pátek	sobota	neděle
	1	2	3	4	5	6	7	8	9	10	11	12	13
14	15	16	17	18	19	20	21	22	23	24	25	26	27
28	29	30	31										

• 1.–31. 8. Hlavní prázdniny



INSPIRACE:

ZÁŘÍ – VÁCLAVKA SMRKOVÁ

- Houby václavky déle vařte, jinak se se zlou potážete. Český rozhlas Plzeň [online]. Copyright © 1997 [cit. 03.05.2022]. Dostupné z: <https://plzen.rozhlas.cz/houby-vaclavky-dele-varte-jinak-se-se-zlou-potazete-6735325>

ŘÍJEN – KOTRČ KADEŘAVÝ

- Kotrč kadeřavý. NaturAtlas.cz [online]. Copyright © 2014 [cit. 03.05.2022]. Dostupné z: <https://houby.naturatlas.cz/kotrc-kaderavy>

LISTOPAD – HŘIB KOVÁŘ

- Hřib kovář. NaturAtlas.cz [online]. Copyright © 2014 [cit. 03.05.2022]. Dostupné z: <https://houby.naturatlas.cz/hrib-kovar>

PROSINEC – HLÍVA ÚSTŘIČNÁ

- Hlíva ústřičná. PHARMANEWS [online]. [cit. 03.05.2022]. Dostupné z: <https://www.pharmanews.cz/clanek/hliva-ustricna-2/>
- Mykologové našli u Nepomuku 20kilovou hlívu ústřičnou, je to rarita. Deník.cz – informace, které jsou vám nejbliž [online]. Copyright © [cit. 03.05.2022]. Dostupné z: <https://www.denik.cz/plzensky-kraj/mykologove-nasli-u-nepomuku-20kilovou-hlivu-ustricnou-je-to-rarita-20161014.html>

LEDEN – JIDÁŠOVO UCHO

- Jidášovo ucho. Vareni.cz – vaše vlastní on-line kuchařka [online]. Dostupné z: <https://www.vareni.cz/magazin/jidasovo-ucho/>

ÚNOR – BŘEZOVNÍK OBECNÝ

- Březovník obecný – účinky na zdraví, co léčí, použití, užívání, využití. Bylinky pro všechny [online]. Copyright © Eva Mlčochová 2010 [cit. 03.05.2022]. Dostupné z: <https://www.bylinkyprovsechny.cz/houby/2327-brezovnik-obecny-ucinky-na-zdravi-co-leci-pouziti-uzivani-vyuziti>

BŘEZEN – UCHÁČ OBROVSKÝ

- Ucháč obrovský. NaturAtlas.cz [online]. Copyright © 2014 [cit. 03.05.2022]. Dostupné z: <https://houby.naturatlas.cz/uchac-obrovsky>

DUBEN – SMRŽ KUŽELOVITÝ

- Pěstování SMRŽE [online]. Copyright © 2022 [cit. 03.05.2022]. Dostupné z: <https://www.ekohouby.cz/cs/uvodna-stranka/63-smrz-zrnite-podhoubi-1kg.html>

KVĚTEN – SÍROVEC ŽLUTOORANŽOVÝ

- Sírovec žlutooranžový. NaturAtlas.cz [online]. Copyright © 2014 [cit. 03.05.2022]. Dostupné z: <https://houby.naturatlas.cz/sirovec-zlutooranzovy>

ČERVEN – KLOUZEK SLIČNÝ

- Klouzky: Bez výjimky jedlé a dobré podzimní houby. Vše o bydlení v bytě i domě včetně praktických rad a tipů. Prima Living [online]. Copyright © FTV Prima spol. s r.o. [cit. 03.05.2022]. Dostupné z: <https://living.iprima.cz/zahrada/klouzky-bez-vyjimky-jedle-a-dobre-podzimni-houby-recepty>

ČERVENEC – LIŠKA OBECNÁ

- Houba liška obecná – účinky na zdraví, co léčí, použití, užívání, využití. Bylinky pro všechny [online]. Copyright © Eva Mlčochová 2010 [cit. 03.05.2022]. Dostupné z: <https://www.bylinkyprovsechny.cz/houby/2372-houba-liska-obecna-ucinky-na-zdravi-co-leci-pouziti-uzivani-vyuziti-pestovani>

SRPEN – CHOROŠ ŠUPINATÝ

- Choroš šupinatý. NaturAtlas.cz [online]. Copyright © 2014 [cit. 03.05.2022]. Dostupné z: <https://houby.naturatlas.cz/choros-supinaty>

Další inspiraci pro výuku najdete na www.lesnipedagogika.cz / Ke stažení

SPRÁVNÁ ŘEŠENÍ:

ZÁŘÍ: • A2 – vývrat a vítr • B3 – lahovitý tvar kmene a václavka • C1 – požerek a lýkožrout

ŘÍJEN: • B1 – křivka obecná a semena smrku • C2 – veverka obecná a hřib • D3 – kamzík horský a tráva • A4 – prase divoké a bukvice

PROSINEC: • klobouk = 1 • brašna = 14 • hřib = 5

LEDEN: • ucho – jehly, hrnce, brašny a lidské • stopky – měřič času a stopky třešní • raketa – vesmírná a tenisová • koruna – stromu, královská a mince

ÚNOR: tajenka: *Betula pendula* – latinský název břízy bělokoré

BŘEZEN: • A3 – muchomůrka je jedovatá • B2 – bedla je jedlá • C1 – hvězdočka je chráněná • D4 – troudnatec je nejedlý

DUBEN: tajenka: *muchomůrka zelená*

ČERVEN: • A – plodnice • B – podhoubí • C – klobouk • D – rouško rourkaté • E – výtrusy • F – prstenec • G – třeň • H – vlákna hub

ČERVENEC: • lišky obecné (zvíře) – 8 kusů • lišky obecné (houba) – 4 kusy

SRPEN: hřib → bělochoroš → šťavnatka → anýzovník → křemenáč → černosol → lanýž → žebernatka

Námět a příprava textů: Natálie Slavatová, Ing. Štěpánka Jouzová, Ing. Lada Matoušková Prylová

Ilustrace a grafická úprava: Stanislava Postlová, Veronika Chlumská

Fotografie: Jiří Smejkal, Stanislava Postlová, Shutterstock



www.lesnipedagogika.cz



www.facebook.com/lesnipedagogika



www.uhul.cz
Informace o lesích

Vydal Ústav pro hospodářskou úpravu lesů Brandýs nad Labem © 2022

